

# TECHNOPARTNER

*Professionalità e competenza*



■ SOLUZIONI EMI ■ DISPOSITIVI TERMICI ■ COMPONENTI MECCANICI ■ CONTENITORI E RACK

# Un sentito ringraziamento

Sono trascorsi ormai 20 anni da quando ho pensato di creare una realtà commerciale che avesse lo scopo di diventare punto di riferimento per le aziende che hanno l'esigenza di utilizzare componentistica dall'importante contenuto tecnologico.

Sin dal 1994, infatti, garantiamo il supporto tecnico e commerciale per il design-in di componenti ed accessori per l'elettronica, la meccanica, l'industria, etc.

Durante questi anni, oltre a completare la gamma delle nostre divisioni storiche (soluzioni emi/rfi, componentistica meccanica e contenitori per strumentazioni elettroniche) con prodotti e soluzioni tecniche sempre all'avanguardia, abbiamo implementato la nostra proposta aprendo un segmento dedicato al controllo della temperatura sino al thermal management.

Nel celebrare il ventennale di attività della nostra azienda, viene spontaneo rivolgere un pensiero a tutti quelli che hanno partecipato alla vita di quest'azienda attraverso il proprio contributo e la propria opera professionale.

Sono stati 20 anni impegnativi e molto intensi nel corso dei quali abbiamo vissuto in prima linea lo sviluppo tecnologico, il cambiamento culturale e la radicale mutazione dei mercati; malgrado questo, la nostra attenzione e la nostra capacità di sintonizzarci in modo dinamico, nonché di seguire queste evoluzioni attraverso il costante aggiornamento al fine di essere in sintonia con la realtà industriale per rimanere

e consolidare la nostra posizione rimanendo punto di riferimento affidabile per la nostra clientela, hanno reso possibile il raggiungimento di questo importante traguardo: 20 anni di coerenza aziendale, di scelte convinte e convincenti, di forte vocazione, di obiettivi mirati, di grandi sacrifici e soddisfazioni.

La nostra propensione all'asservimento del mondo produttivo e la scelta di essere un partner con la missione del problem solving è risultata vincente e rimane la nostra caratteristica peculiare primaria. Considero quest'anniversario come una tappa nel viaggio intrapreso. Ci accompagnano la tenacia, la passione e lo spirito di sempre; abbiamo poi ancora tante idee nel cassetto alle quali intendiamo dare luce perché questo progetto abbia a continuare.

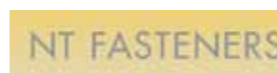
Un ringraziamento speciale anche a tutti i collaboratori, sia interni sia esterni, che durante questi anni hanno riposto fiducia in noi e nella nostra azienda. Da ultimo, ma non per questo meno importante, mi rivolgo con profonda e sincera gratitudine a tutta la clientela che da anni ci da attestati di adesione ed in noi apprezza il supporto tecnico e la qualità dei nostri prodotti. A Voi la mia più sentita riconoscenza perché da sempre credete nella nostra organizzazione, nella professionalità dello staff di questa nostra piccola realtà.

*Deulo Corneu*

[www.technopartner.it](http://www.technopartner.it)



## I MARCHI DISTRIBUITI



## INDICE PRODOTTI

### SOLUZIONI EMI

- Avvisatori acustici
- Ferriti
- Filtri passanti
- Filtri di rete EMI/RFI
- Guarnizioni conduttive
- Clip - fingers
- Tessuti e nastri conduttivi
- Vetri schermanti e ottici
- Filtri honeycomb emi / antipolvere
- Assorbitore di onde elettromagnetiche

### DISPOSITIVI TERMICI

- Elementi riscaldanti / anticondensa
- Elementi di dissipazione / raffreddamento

### COMPONENTI MECCANICI

- Maniglie e chiusure
- Guide telescopiche
- Inserti e viti

### CONTENITORI E RACK

- Contenitori da trasporto
- 19" rack mount cases
- Contenitori e valigie stagni
- Personalizzazioni
- Torce

## AVVISATORI ACUSTICI

Dalle apparecchiature medicali, ai Notebook, i cellulari, i sistemi di sicurezza, i veicoli e gli apparecchi elettronici: tutto ciò che ci circonda quotidianamente produce o richiede un suono. Proponiamo centinaia di soluzioni per i componenti audio per garantire alta fedeltà nella riproduzione di suoni.

### > SIRENE



I sistemi di sicurezza spesso richiedono dispositivi elettronici che producono un segnale di avvertimento per la gente in situazioni di pericolo. Ampia gamma per soddisfare le esigenze di aziende di installazione di sistemi di sicurezza per impianti industriali, allarmi personali e medici. Disponibili in più colori e configurazioni di montaggio per adattarsi alle esigenze di ogni singola applicazione. Sono disponibili modelli multitono ed anche tradizionali campane.

### > SPEAKERS



L'altoparlante in generale offre una risposta più ampia di un cicalino elettromagnetico o di un Piezo, motivo per cui è il più adatto per applicazioni che richiedono una riproduzione del suono come musica o voce. Grazie ai progressi della tecnologia, ora il settore audio ha avuto una forte crescita, e per questo siamo in grado di fornire un grande assortimento di altoparlanti (anche miniaturizzati), per qualsiasi applicazione necessaria. Un altoparlante in miniatura può riprodurre anche le frequenze più alte con fedeltà. Ultimamente sono stati introdotte anche versioni a montaggio superficiale, utili quando il processo di assemblaggio elettronico deve essere interamente automatizzato.

### > MICROPHONES



I microfoni trovano applicazione in parecchi utilizzi quali telefonini, registrazioni ad alta qualità, piccoli dispositivi, apparecchi acustici, microfoni auricolari, dispositivi vivavoce. Grazie alla loro buona prestazione ed alla facilità di fabbricazione, si pongono come valida soluzione alternativa ai microfoni a condensatore tradizionale. Disponibili in versione Omni-direzionale, Uni-direzionale e per la cancellazione di rumori.

### > SENSORE AD ULTRASUONI



Utilizzando la tecnologia Piezo, i sensori ad ultrasuono sono disponibili in una gamma di dimensioni e configurazioni. Questa nuova tecnologia ha trovato una rapida crescita di mercato grazie all'aumento del montaggio di sistemi di rilevamento degli ostacoli su veicoli.

### > ELEMENTI PIEZO ELETTRICI



È il cuore dei cicalini, è in grado di programmare e riprodurre un suono dal suo circuito interno. Esistono parecchie dimensioni, da piccole unità per sensori, fino ad unità molto grandi come le sirene. I dischi ceramici piezoelettrici sono appositamente formulati per essere applicati ad una varietà di materiali al fine di soddisfare la maggior parte di esigenze. Il disco piezo è una soluzione a basso costo, con la creazione di un buon suono in uscita a bassa potenza.

### > TRASDUTTORE



Un trasduttore può essere sia Piezo che elettro-magnetico. Il progettista crea i toni sui circuiti utilizzando i propri driver. È in grado di produrre il suono di dispositivi medici, sirene, apparecchiature domestiche.

### > INDICATORE



Un indicatore è un cicalino che ha già montato all'interno del circuito il driver di programmazione, così i tecnici e progettisti hanno solo bisogno di alimentarlo con corrente continua per ottenere il suono desiderato. So non disponibili sia Piezo che elettro-magnetici.

## FERRITI EMI/RFI

Ferriti realizzate in materiale morbido per applicazioni commerciali, prevalentemente in tre settori dell'elettronica di basso livello, di potenza e per la soppressione di disturbi elettromagnetici. Le ferriti trovano applicazione in parecchi circuiti elettronici. La vasta gamma di geometrie possibili, i continui miglioramenti nelle caratteristiche del materiale e la loro relativa economicità fanno della ferrite un componente per applicazioni convenzionali ed innovative. Le migliori test-houses d'Italia possiedono un nostro kit completo di ferriti per poter certificare le vostre apparecchiature in totale e garantita qualità.

### > FERRITI TOROIDALI



Una vasta selezione di nuclei di ferrite per cavo disponibili in diversi materiali, con specifiche di impedenza minima garantita, adatte ad applicazioni quali filtri di ingresso e di alimentazione, interruttori di guasto verso terra, filtri di modalità comune e trasformatori di impulso e di banda larga. Tutti i toroidi sono forniti con brunitura per eliminare eventuali spigoli vivi.

### > SNAP-IT



Le ferriti snap-it hanno l'involucro in plastica, è in grado di ospitare cavi sia tondi che per cavo piatto, con la prerogativa di poter essere posizionate sull'apparecchiatura in qualsiasi momento. Questo tipo di ferrite è disponibile in quattro classi di materiali di ferrite, per sopprimere in modalità differenziale e comune le indotte da 1Mhz fino al Ghz. Gli involucri sono in polipropilene, e rispondono alle normative Rohs oltre che essere UL94 V-0.

### > POT CORES E ALTRI NUCLEI PER COMPONENTI INDUTTIVI



Il nucleo "a pentola" (POT) ha trovato un'ampia applicazione in tutti i tempi di componenti induttivi. La configurazione di base offre un elevato grado di schermatura, ed è disponibile in una varietà di profili per rispondere a più progetti. I particolari della serie PC (Pot Core) sono conformi alla normativa IEC 60.133.

Disponibili altri profili: ad "E", ad I, a U; grazie al design sono utilizzabili per parecchie applicazioni di tipo induttivo. I materiali 77 e 78 sono utilizzati in progetti di potenza differenti.

### > COMMON MODE CHOKE WIRE WOUND



Filtri avvolti su fili, una schermatura magnetica. Garantiscono una eccellente saldatura ed una elevata resistenza al calore. Buone dimensioni, alta resa e di facile montaggio superficiale. Ha una minore resistenza in corrente continua, ma una maggiore tolleranza di corrente ed è stabile in termini di performances.

### > SMD AIR WOUND COIL



Le Induttanze avvolte a spirale, adatte ad alte frequenze con bassi costi per le induttanze. Principalmente utilizzate in sistemi di comunicazioni satellitari, apparecchiature microwave, circuiti per televisioni, ricevitori radio AM/FM, e trasmettitori.

### > WOUND CHIP INDUCTOR WITH MAGNETIC



Eccellente saldabilità e resistenza al calore della saldatura, schermatura magnetica per applicazioni ad alta corrente, di facile montaggio superficiale. Principalmente utilizzate in apparecchiature audio, video, camere digitali, impianti di telecomunicazione e sistemi audio per automobili

### > SMD POWER COILS



Alta saturazione per tecnologia di montaggio superficiale, dal design ultrasottile e compatto; per applicazioni a corrente continua, con schermatura magnetica. Applicazioni: PDA, e memorie flash, Interfacce e schede per PC, Hard disk per PC e portatili.



## FILTRI PASSANTI

Elementi capacitivi realizzando materiale ceramico discoidali. Questa tipologia di condensatori robusti garantiscono capacità di filtraggio ottimale e sono preferiti rispetto ai condensatori chip o tubolari. Il design discoidale offre una induttanza significativamente inferiore rispetto ai filtri condensatori contenenti piombo, e sono più robusti rispetto ai filtri capacitivi tubolari. La combinazione di bassa impedenza, bassa induttanza, ed isolamento in ingresso ed uscita, forniscono un'eccellente deviatore di disturbi EMI per frequenze da 1GhZ ed oltre.



### > FEED THRU DISCOIDALS

I filtri passanti discoidali sono costituiti da una miscela che contiene un materiale in resina e polvere dielettrica originariamente progettati per la linea di alimentazione DC o modulo RF.



### > HIGH VOLTAGE CHIPS

Condensatori ad alta tensione, realizzati con collaudate e moderne tecnologie. Il processo presenta un elevato grado di meccanizzazione delle operazioni, con un preciso controllo, utilizzando materiali di altissima qualità. Applicazioni: Circuiti inverter con retroilluminazione a cristalli liquidi, prodotti LAN, ed in generale circuiti ad alta tensione.



### > MONOLITHIC CHIPS

Instec è fornitore globale di condensatori ceramici multistrato e di altri prodotti ceramici utilizzati dall'industria elettronica a livello mondiale. Per la realizzazione dei chip multistrato, si usano precise materie prime come polveri di ceramiche dielettriche, resine ed inchiostri. Offre diversi disegni e configurazioni per specifiche esigenze del cliente.



### > RADIAL LEADED CAPACITORS

Serie di condensatori ceramici multistrato ad alto voltaggio, con tensioni nominali da 500VDC a 5.000VDC, vengono realizzati con un rivestimento uniforme per incrementare la protezione. Altri profili e con schermature sono disponibili a richiesta.



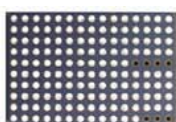
### > SMPS CAPACITORS

Le alimentazioni elettriche dove è presente un'alta frequenza in uscita, richiedono un filtraggio in modalità switch, realizzata con condensatore ceramico SMPS, a bassa resistenza, che offre prestazioni ottimali alle frequenze più alte.



### > CIRCULAR PLANAR ARRAYS

Il PLANAR ARRAY è un blocco unico di ceramica che contiene condensatori o una combinazione di condensatori, filtri passanti e linee di terra. Il profilo circolare può essere fornito con diametri che vanno da 8,05 mm fino a 31,52 mm. Possono contenere MULTI-CAPACITANCE values.



### > RECTANGULAR PLANAR ARRAYS

Il PLANAR ARRAY è un blocco unico di ceramica che contiene condensatori o una combinazione di condensatori, filtri passanti e linee di terra. La gamma include la versione rettangolare che ha profili dallo stile miniaturizzato con solo 9 fori fino a 50 vie, permettendo l'alloggiamento in diverse applicazioni.



### > FEED THRU FILTERS

Filtri passa basso della instec sono disponibili nelle seguenti configurazioni circuitali:

Profilo a C - profilo a tre terminali, è utilizzato per attenuare alte frequenze di segnale.

Profilo a L - consiste in un elemento induttivo ed un elemento capacitivo

Profilo a P - contiene due elementi capacitivi ed uno induttivo, presenta una bassa impedenza sia in origine che in carico

Profilo a T - consiste in due elementi induttivi uno capacitivo, simile al circuito a P ma senza problemi di risonanze.



### > MINIATURE SOLDER-IN

La serie di Filtri passanti resinati prodotti dalla INSTEC, offre una vasta scelta di confezioni per adattarle alle più svariate condizioni di montaggio.

## FILTRI DI RETE EMI/RFI

Il brand Corcom è leader in soluzioni tecnologiche per la soppressione di disturbi EMI /RFI, nei settori commerciali, industriali telecomunicazioni, aerospaziale, militare ed attrezzature medicali. I filtri di rete sono stati progettati per la sensibilità alle emissioni delle apparecchiature elettroniche. I nostri filtri sono testati per la sicurezza, omologati UL, CSA e norme EN.



### > AQ Serie - HIGH FREQUENCY FILTERS

Fornisce una soluzione redditizia per rispondere alle esigenze TEMPEST. Disponibile in più configurazioni, è ideale per computer che vengono utilizzati per elaborare informazioni segrete o confidenziali. Il filtro Tempest serie AQ protegge gli apparati contro l'uso fraudolento da parte di personale non autorizzato. CERTIFICATI: UL e CSA



### > EEA / EEB Serie

Presi filtrati IEC, compatibile con molti filtri standard, è disponibile nelle versioni: - con attenuazione normale (Serie EEA); - con buona attenuazione (Serie EEB); - Ottimo rapporto qualità-prezzo; - Versione medicale disponibile. Adatto per tutte le tipologie di apparecchiature elettroniche di consumo, quali: - TV, Audio, Video; - Accessori per computer, elettrodomestici; - Apparecchiature medicali; - Attrezzature per il fitness, etc. CERTIFICATI: UL, CSA e VDE



### > EJ Serie

Nuova generazione di presa alimentata, garantisce un'elevata attenuazione tra 1 e 30 Mhz, migliore nel potere schermante, dal design compatto e facile da installare, oltre che un ottimo rapporto qualità-prezzo; Adatto per un'ampia gamma di apparecchiature elettroniche dove lo spazio di applicazione è molto limitato, quali: - TV, Audio, Video; - Accessori per computer; - Elettrodomestici; - Trasmissione di potenza, etc. CERTIFICATI: UL, CSA e VDE



### > EJT Serie

Nuova nata nella famiglia di prese alimentate, per alte attenuazioni fino a 1 Ghz, migliore nel potere schermante, dal design compatto e di facile installazione, oltre che un ottimo rapporto qualità prezzo. Adatto per un'ampia gamma di apparecchiature elettroniche dove lo spazio di applicazione è molto limitato, quali: - TV plasma; - Monitor LCD; - Accessori per computer; CERTIFICATI: UL, CSA e VDE



### > SRB Serie

Nuova nata nella famiglia di prese alimentate, per alte attenuazioni fino a 1 Ghz, migliore nel potere schermante, dal design compatto e di facile installazione, oltre che un ottimo rapporto qualità prezzo. Adatto per un'ampia gamma di apparecchiature elettroniche dove lo spazio di applicazione è molto limitato, quali: - TV plasma; - Monitor LCD; - Accessori per computer; CERTIFICATI: UL, CSA e VDE



### > EBF Serie

Presi filtrati, buona attenuazione su tutta la gamma di frequenza, con una bassa dispersione di corrente e collegamento a terra. Adatto a tutti i generi di elettronica di consumo, come: - Computer ed accessori; - TV, audio e Video, etc. CERTIFICATI: UL, CSA e VDE



### > EBP, EDP, EOP Series

Filtro da PCB per diverse esigenze, dal design molto compatto è un filtro molto leggero con una buona attenuazione (modalità comune e differenziale), con un'ottimo rapporto qualità - prezzo.



### > C Serie

Presse IEC con e senza filtro; garantisce una buona attenuazione, oltre che un design compatto e piccolo, è adatto per applicazioni standard e medicali con limite di spazio per la componentistica schermante, quali: - TV, Audio e Video; - Accessori per computer, elettrodomestici; - Apparecchiature medicali; - Attrezzature per il fitness, etc. CERTIFICATI: UL, CSA e VDE



### > EGG Serie

Presse filtrate con alte attenuazioni: di formato piccolo e dal design compatto, è disponibile con portafusibile per 1 o 2 fusibili da 5 x 20, oltre che nella versione medicale (EHG). Adatto per un'ampia gamma di apparecchiature elettroniche di consumo, quali: - TV, Audio, Video; - Accessori per il computer, elettrodomestici; - Apparecchiature medicali; - Attrezzature per il fitness, etc. CERTIFICATI: UL, CSA e VDE



### > P Serie

Presse filtrate multifunzione, con oltre 15.000 configurazioni diverse; è un filtro con una buona attenuazione, adatto per applicazioni standard e medicali. Adatto per un'ampia gamma di apparecchiature elettroniche di consumo, quali: - TV, Audio, Video; - Accessori per computer, elettrodomestici; - Apparecchiature medicali; - Attrezzature per il fitness, etc. La configurazione di montaggio verticale, riduce i requisiti di spazio del pannello, fornendo ai progettisti una maggiore flessibilità nella realizzazione dell'apparecchiatura. CERTIFICATI: UL, CSA e VDE



### > B Serie

Filtro chassis a montaggio universale con diversi livelli di corrente di dispersione (VB; EB) per un'ampia gamma di applicazioni elettroniche ed elettriche; Adatto per un'ampia gamma di apparecchiature elettroniche dove lo spazio di applicazione è molto limitato, quali: - TV, Audio, Video; - Accessori per computer; - Elettrodomestici; - Trasmissione di potenza, etc. CERTIFICATI: UL, CSA e VDE



### > DK Serie

Estensione alla gamma di filtri serie K, ha prestazioni elevate per applicazioni - da linea a linea - rispetto alla serie VK. Disponibile nelle versioni: - "E" a bassa corrente di dispersione; - "V" economica per applicazioni senza rigorosi requisiti sulla corrente di dispersione. È un filtro universale, adatto ad applicazioni che richiedono una migliore attenuazione: - TV / Audio / video; - Accessori per computer, elettrodomestici; - Apparecchiature medicali; - Attrezzature per il fitness, etc. CERTIFICATI: UL, CSA e VDE



### > EMC Serie

Serie a due fasi molto compatta, ideale per corrente fino a 30A, con un costo ridotto, dal design che richiede poco spazio di installazione pur garantendo tecnologia ed alte prestazioni. Adatto per tutti i tipi di applicazioni monofase che richiedono un elevato grado di attenuazione: ideale per inverter ed alimentatori switching con correnti fino a 30A. CERTIFICATI: UL, CSA e VDE



### > EP Serie

Filtro per elevata perdita d'inserzione da linea a linea, e da linea ad emissioni di terra. Sono progettati per soddisfare il livello molto rigido "B". La serie EP ha una dispersione di corrente molto bassa. Nuove versioni da 7 e 12A offrono prestazioni superiori in dimensioni più ridotte. Per applicazioni con elevate emissioni EMI/RFI. Questo filtro offre un'eccellente attenuazione, ed è utilizzabile per tutti i tipi di elettronica di consumo, come applicazioni monofase e unità a motore. CERTIFICATI: UL, CSA e VDE



### > FC Serie

Filtro monofase ad alte prestazioni per applicazioni industriali, con la più alta attenuazione simmetrica ed asimmetrica sull'intera gamma di frequenza, con terminali di sicurezza isolati, è ideale per problemi EMC. Adatto per svariate applicazioni di tipo industriale monofase, con elevate emissioni RFI, specialmente unità FC e motori. CERTIFICATI: UL (6-50A) e VDE (6-36A)



### > GN Serie

Per requisiti ad alta prestazione, garantisce un'eccellente attenuazione simmetrica ed asimmetrica. Dalle dimensioni e dai costi ridotti, con una bassa dispersione di corrente, per attrezzature molto disturbate. È un filtro appositamente progettato per la maggioranza di apparecchiature digitali, che richiedono un elevato range di attenuazione, come: - Commutatori di potenza; - Trasmissione di comando; - Piccole macchine utensili; - Applicazioni industriali monofase, etc. CERTIFICATI: UL, CSA e VDE



### > K Serie

Paragonabile alla serie B ma con una maggiore attenuazione simmetrica, (serie EK con dispersione di corrente molto bassa). Efficaci nel controllo delle interferenze - da linea a linea - e - da linea a terra. Adatto per tutti i tipi di applicazioni di elettronica di consumo che richiedono una media attenuazione: - TV, Audio, Video; - Accessori per computer, elettrodomestici; - Apparecchiature medicali; - Attrezzature per il fitness, etc. CERTIFICATI: UL, CSA e VDE



### > Q Serie

Filtro ad attenuazione molto alta e bassa corrente, filtro ottimizzato riguardo alle attenuazioni simmetriche ed asimmetrica nel range di frequenza fra i 10kHz e 30MHz, è disponibile anche nella versione medicale. Per applicazioni con elevate emissioni EMI/RFI. Questo filtro è utilizzabile per tutti i tipi di elettronica di consumo, come applicazioni monofase e unità a motore. CERTIFICATI: UL, CSA e VDE



### > R Serie

Filtro a doppio circuito per i carichi a bassa impedenza, è un filtro universale, adatto ad applicazioni con bassa dispersione di corrente: - Motori; - Attuatori; - Elettrodomestici - Games machines; - Attrezzature per il fitness, etc. CERTIFICATI: UL, CSA e VDE



### > SK Serie

Filtro monofase con un'elevata attenuazione sia simmetrica che asimmetrica, può essere utilizzato per un'estesa gamma di frequenza (effettiva sopra i 10 kHz). Utilizza dei valori significativamente superiori alla serie "K" È adatto a tutti i tipi di applicazioni elettroniche di consumo che richiedono un'alta gamma di attenuazione, come: - TV, Audio e Video; - Computer ed accessori; - Elettrodomestici; - Apparecchiature medicali; - Attrezzature per il fitness, etc. CERTIFICATI: UL, CSA e VDE



### > T Serie

Filtro con particolare riguardo all'attenuazione ed alle dimensioni ottimizzate: per una molto alta attenuazione simmetrica ed asimmetrica superiori ai 10kHz. Disponibile anche nella versione medicale; Per un'ampia gamma di applicazioni con elevate emissioni EMI/RFI, come l'elettronica di consumo. CERTIFICATI: UL, CSA e VDE



### > VS, VV, VW Series

Disponibili in varie configurazioni elettroniche, è stato ottimizzato per rispondere ai requisiti del NETWORK (respective). Una gamma molto ampia di modelli molto differenti fra loro. È un filtro riconosciuto a livello universale. Filtro multiuso per il controllo delle emissioni RFI in ambienti industriali molto disturbati, come: - Elettronica di consumo; - Piccole macchine utensili; - Tutti i tipi di macchine per il settore alimentare (macchine di cottura, forni, etc. CERTIFICATI: UL, CSA e VDE



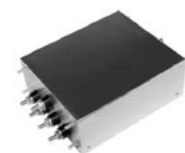
### > WG Serie Serie

Filtro compatto dal design tubolare, è una versione economica che permette di risparmiare spazio, è disponibile in più versioni per essere utilizzate su apparecchiature fisse e mobili: - Lavatrici; - Lavastoviglie; - Frigoriferi; - Macchine da caffè CERTIFICATI: UL, CSA e VDE



### > IK Serie

Appositamente progettato per le applicazioni industriali a 2 fasi, è disponibile una vasta selezione per garantire una buona attenuazione sull'intero campo di frequenza. Adatto per applicazioni con alte emissioni RFI, quali: - Nastri trasportatori; - Applicazioni locali; - Piccoli macchinari, etc.



### > A Serie

Filtro progettato per 3 fasi, a 4 fili per applicazioni con cablaggio WYE. Garantisce un'attenuazione più alta in qualsiasi campo di frequenza, ha un efficace carico simmetrico ed asimmetrico da 50kHz fino a 30MHz. Adatto per un'ampia gamma di applicazioni industriali trifase, con emissione di disturbi piuttosto elevato (AYP Serie) e basso (AYT Serie), quali: - Tutti i tipi di macchine utensili grandi; - Macchine speciali realizzate su misura; - Filtro di ingresso per azionamento di motori, etc. CERTIFICATI: UL, CSA e VDE (oltre i 30A)



### > ADT Serie

Filtro con perdita di inserzione molto alta per applicazioni industriali DELTA. Si adatta a qualsiasi domanda di protezione degli apparati, è resistente alla corrosione ed è in una struttura metallica che lo rende ermeticamente sigillato. Ideale per tutti i tipi di applicazioni industriali trifase con esorbitanti disturbi rfi, quali: - Azionamento di motore ad alta corrente; - Saldatrici, etc.



### > AYA Serie

Filtro progettato per 3 fasi, a 4 fili per applicazioni con cablaggio WYE. Garantisce una buona attenuazione in qualsiasi campo di frequenza, è disponibile in due differenti profili di montaggio. È universalmente utilizzabile ed è provvisto di due tipologie diverse di montaggio per rispondere alla maggior parte delle richieste, quali: - Gruppi di continuità; - Sistemi di controllo industriali; - Macchine utensili, etc. CERTIFICATI: UL (440VAC 16-50A)



### > AYC Serie

Filtro trifase + neutro, per un'attenuazione molto alta e con una bassa dispersione di corrente, è ideale per problemi di EMC in applicazioni rigenerate, quali: - Convertitori di frequenza; - Macchine utensili, etc. CERTIFICATI: UL (16-180A)



### > AYO Serie

Filtro 3 fase a basso costo, con una buona attenuazione cominciando a 100 kHz, di dimensioni compatte e facile da connettere, ha una bassa dispersione di corrente. Indicato per applicazioni generali trifase con basse emissioni RFI, come ad esempio: - distributori automatici; - Macchine alimentari (macchine di cottura, forni, etc); - Piccoli macchinari, etc. CERTIFICATI: UL, CSA e VDE



### > BCD Serie

Profilo a forma di libro, sicuro e compatto, con una attenuazione molto alta fra 10 GHz a 30MHz. È ideale per risolvere problemi EMC ed è particolarmente adatto per i sistemi di rigeneramento di apparati, quali: - Macchine utensili; - Ascensori, scale mobili; - Convertitori di frequenza; - Motori d'azionamento, etc.



### > BCF Serie

Profilo a forma di libro, sicuro e compatto, con una attenuazione molto alta fra i 100 kHz ed i 30MHz ed una bassa perdita di corrente. Per tutte le applicazioni industriali trifase, quali: - Macchine utensili; - Unità d'azionamento; - Convertitori di frequenza, etc. CERTIFICATI: UL, ENEC



### > CFN Serie

Filtro ad alta corrente per applicazioni industriali fino a 700A. Realizzato in alluminio di alta qualità, è disponibile in due tensioni d'esercizio, è adatto per tutte le tipologie di grandi correnti industriali, come per esempio: - Macchine utensili; - Macchine per la saldatura; - Presse industriali, etc. CERTIFICATI: UL (versione da 400A)

## GUARNIZIONI CONDUTTIVE

Le guarnizioni schermanti, servono come giunzione fra due parti metalliche che vanno messe a contatto fra loro, a seconda delle frequenze e del campo di applicazione, è possibile identificare il prodotto che più si adatta alla specifica esigenza del cliente. Di facile montaggio, disponibili in differenti materiali e profili, sono tutte certificate UL94V0, e sono conformi alle normative ROHS e REACH.



### MW - Guarnizione in tessuto conduttivo

Guarnizione in tessuto altamente conduttivo e resistente, che avvolge un nucleo in spugna o silicone per creare una guarnizione molto versatile ad un costo economico. Sono particolarmente adatte per applicazioni fisse all'interno di computer o apparati di telecomunicazione: disponibili tagliate a misura, con angoli di giunzione o fustellate. Garantiscono un'elevata protezione contro l'umidità accoppiata ad un alto grado di schermatura EMI.



### > E - Guarnizioni silconiche

Guarnizione silconica caricata con polvere di metallo, che combinate, producono alti livelli di schermatura, garantendo una protezione ambientale ed un elevato grado di conducibilità. Essa è utilizzata dove ci sono particolari vincoli di spazio, di protezione ambientale o dove è richiesto un profilo di piccola dimensione. Disponibili in fogli, fustellate, a specifica del cliente o realizzate in estrusi di vari profili per le più svariate applicazioni.



### S - Guarnizione silconica con fili metallici orientati

Gomme silconiche che combinano un'elevata protezione ambientale con un'elevata efficacia schermante. Questi prodotti incorporano una matrice di fili orientati verticalmente che trafiggono entrambe i lati dell'elastomero, fornendo circa 100 punti di contatto per centimetro quadrato. Questa gamma include le versioni solide ed in spugna, oltre che in fluoro silicone e FLAME RETARDANT; sono prodotte in fogli o in strisce e solitamente sono prodotte a specifica del cliente. Particolarmente indicata perché si tratta di una delle guarnizioni più versatili disponibili sul mercato: fornisce una buona protezione ambientale e viene regolarmente utilizzata dove è necessaria un'ottima prestazione oltre che di lunga durata.



### > DCG - Guarnizioni per connettori

Sono guarnizioni fustellate di precisione, nella più vasta selezione di materiali, sia conduttivi che non conduttivi. La serie DC dispone di guarnizioni per guida d'onda e connettori a specifica MIL-C-81511, MIL-C-5015, MIL-C-38999 e MIL-C-26482 oltre che le configurazioni standard industriali, come BN, BNC, D, WG, WR, IEC, UG, AN e profili speciali tagliati a specifica del cliente.

In alternativa, nel caso in cui lo spazio fosse limitato, la serie GA, guarnizione in alluminio, è altamente conduttiva e nasce dal riempimento di un tessuto di maglia in alluminio con del silicone, fluorosilicone o gomma in neoprene. Disponibile in due spessori: 0,4 e 0,5mm (+/- 0,1mm toll.) e generalmente è fornito in guarnizione fustellata, o su disegno a specifica del cliente. Adatto come guarnizione per connettori o applicazioni con poco spazio, la guarnizione in alluminio fornisce un ottimo punto di contatto, mentre il silicone garantisce un'ottima tenuta ambientale.



### > KE - Guarnizioni in maglia con silicone

Guarnizione in maglia, con interno in materiale silconico e/o elastomerico; eventualmente disponibile anche la versione fustellata serie KC, con parte silconica non conduttiva, quindi solo per la protezione ambientale.



### > KM - Guarnizioni montate su telaio

Filo metallico conduttivo assemblato in un estruso di alluminio per un pronto montaggio su telaio



## CLIP - FINGERS

Per applicazioni dove è richiesta una performance elevata, le guarnizioni in rame berillio sono le più adatte a garantire la migliore soluzione EMI. La caratteristica l'opzione di fissaggio con adesivo. Hanno una bassa forza di compressione: sono adatte per applicazioni di lunga durata e resistenti alla corrosione. I fingers in rame berillio offrono le migliori performance schermanti, grazie alla loro caratteristica meccanica. Disponibili anche fingers combinati con guarnizioni per la tenuta IP.



### > CFS FINGERS

Guarnizioni metalliche di contatto, disponibile in un'ampia gamma di profili oltre che la scelta di tre materiali, sei finiture e l'opzione di fissaggio con adesivo. Hanno una bassa forza di compressione: sono adatte per applicazioni di lunga durata e resistenti alla corrosione. I fingers in rame berillio offrono le migliori performance schermanti, grazie alla loro caratteristica meccanica. Disponibili anche fingers combinati con guarnizioni per la tenuta IP.



### > SMD FINGERS

SMD è l'abbreviazione di Surface Mount Devices, ovvero dispositivi di montaggio superficiale. I fingers da SMD nascono per la messa a terra dei PCB. Sono realizzati in Rame Berillio, placcati in oro. Grazie a questa combinazione di materiali, forniscono un'eccellente resistenza meccanica oltre che proprietà elettriche.



### > CBS - Scatole e corone modulari per PCB

I CBS della Leader Tech, garantiscono un elevato livello di protezione EMI su schede. Il prodotto, realizzato in due parti separate, e con il design della corona con una piccola flangia sul bordo, garantisce un contatto positivo e fermo, mantenendo la possibilità di rimuovere il coperchio per accedere alla scheda in caso di guasti o ispezioni, senza arrecare alcun danno.



### > MULTICAVITY - Scatole per PCB multicavità

La flessibilità nei processi produttivi dei cover per PCB multicavità consente di isolare componenti multipli utilizzando uno schermo. Il prodotto, progettato su misura, è costituito in genere da più cavità interne che condividono il bordo esterno ed il coperchio. Questo consente una riduzione del peso e dello spazio occupato per la schermatura.



### > SLOT-LOK™

Un processo di produzione esclusivo che aumenta la flessibilità di progettazione dei cover per PCB, riducendo quindi tempi e costi del prodotto finale. Questa serie raggiunge questo obiettivo applicando i metodi di produzione standard anche a prodotti che verrebbero considerati personalizzati. Tale processo innovativo ha aiutato parecchie aziende a ridurre i loro tempi di consegna senza peraltro incorrere a spese di attrezzaggio macchine. Ulteriore caratteristica della serie Slot-Lok è uno scatto che conferma il fissaggio sicuro del coperchio.



### > SMS - Surface mount Shields

La soluzione altamente affidabile ed efficace ad un costo limitato per montaggio a catena di schermature su schede, possono essere forniti in nastro o su bobina e sono adatte per qualsiasi tipologia di applicazione, comprese le postazioni di assemblaggio automatiche PICK & PLACE. Questa tipologia di schermo può essere utilizzato nel caso in cui le applicazioni non prevedono la possibilità di ispezione della scheda.

## TESSUTI E NASTRI CONDUTTIVI

Con il rapido sviluppo delle tecnologie di comunicazione mobile, siamo di fronte a parecchi problemi legati alle alle emissioni da parte delle apparecchiature elettroniche di onde elettromagnetiche, nocive per l'uomo. Per risolvere o attutire questi problemi, è necessario utilizzare prodotti schermanti come tessuti o nastri conduttivi: adatti per un'ampia gamma di applicazioni industriali, medicali, automotive, telecomunicazione e persino militare. Tutti i prodotti sono inoltre certificati UL.



### > MF - Tessuto conduttivo in nylon

Gamma di tessuti metallizzati altamente conduttivi, costituiti da una base in nylon, rivestito con nickel / copper. Il tessuto ha un'eccellente conducibilità su tutti i lati garantendo anche un elevato grado di schermatura. Di materiale molto flessibile è il prodotto ideale per avvolgere o per essere fustellato. Il tessuto ha un'ottima resistenza all'abrasione (oltre 500.000 cicli) ed inoltre risponde alla normativa UL94 V0.



### > TF - Nastro conduttivo

Nastri conduttivi che offrono una soluzione conveniente per la schermatura EMI. I nastri sono disponibili sia in rame che alluminio con adesivo conduttivo o non conduttivo. Disponibile la versione "Bake & Peel": il nastro fornisce un'efficace alternativa alla placcatura selettiva o alla conversione cromata di superfici verniciate. Il nastro che viene fornito con un supporto adesivo conduttivo, va fissato prima della verniciatura. Una volta che la verniciatura e la cottura saranno completati, la maschera potrà essere rimossa, esponendo così la pellicola conduttiva alla quale si potrà fissare una guarnizione conduttiva.



### > KR - Guarnizione compressa

Guarnizione in maglia compressa, utilizzata come anello di giunzione, per messa a terra, sigilli magnetici e numerose altre applicazioni dove è richiesta una maglia ad alta densità.



### > KW - Guarnizione tubolare in maglia

Guaina lavorata in forma tubolare a maglia, fornita piatta. Disponibile in diversi tipi di materiale: Monel, Alluminio, TCS ed acciaio Inox.

## VETRI SCHERMANTI E OTTICI

I vetri schermanti sono progettati per ridurre il disturbo dovuto alle emissioni elettromagnetiche pur garantendo un'ottima visibilità del display. Sono fornibili in diverse configurazioni e materiali, a seconda del grado di schermatura da ottenere. I filtri ottici sono dispositivi che trasmettono selettivamente la luce in diverse lunghezze d'onda, servono per limitare la luce che passa.



### > FILTRI OTTICI ACRILICI

Elevata trasparenza ottica ed eccellente resistenza ai graffi rimanendo di facile lavorazione anche in forme complesse. Oltre al materiale chiaro trasparente che viene spesso utilizzato per fornire protezione, è disponibile in altri colori per migliorare il contrasto e per diffondere la luce dal retro dell'LCD. Sono disponibili: - anche con stampa serigrafica o nastro adesivo per una più facile installazione; - finiture superficiali; - Trattamento anti-riflesso.



### > FILTRI OTTICI IN POLICARBONATO

Il policarbonato è paragonabile al vetro, ma essendo molto più leggero, è adatto ad applicazioni dove la considerazione del peso è molto importante. A causa della morbidezza del materiale, il policarbonato, a differenza del vetro, si graffia facilmente: per questo motivo è raccomandabile effettuare un trattamento indurente sulle superfici. Sono disponibili: - in lastre o come pezzi lavorati; - finiture di alta qualità; - Trattamento indurente anti-riflesso.



### > FILTRI OTTICI IN VETRO

Filtri ottici disponibili in vetro, forniti in lastre o come pezzi lavorati a specifica del cliente. Economicamente di basso costo, garantisce ottima visibilità e trasmissione della luce. È inoltre resistente ai graffi ed ai solventi chimici: può essere laminato per resistere agli urti. Spessori standard disponibili: 0,8, 1,1, 1,6, 2,0, 3,0, 4,0, 6,0 mm. Sono disponibili: - finiture di alta qualità, fra le quali la smussatura, la lucidatura, etc.; - Vetro antiriflesso (MLAR): si tratta di un rivestimento che riduce il riflesso del vetro.



### > FILTRI OTTICI INFRAROSSI (IR BAND PASS)

Il filtro ottico infrarossi fornisce un'alta trasmissione delle radiazioni infrarossi, riducendo o bloccando la trasmissione di energia sotto i 700nm. L'uso di filtri infrarossi è cresciuta con lo sviluppo di sistemi fotometrici ad infrarossi. Le applicazioni comprendono le unità di controllo remoto, sistemi di sicurezza, sensori di avvicinamento, scanner e telecamere. Può essere fornito in lastre o a disegno specifico del cliente. Possibilità di lavorare il vetro con la finitura antiriflesso.



### > NIR 2

La gamma NIR2 (Near Infrared Solar Rejection) fornisce un'alta componente schermante per i display che sono esposti alla luce solare diretta, consentendo loro di lavorare continuamente. Si tratta di un film plastico trasparente e conduttivo, rivestito per poter bloccare sia le radiazioni UV che le interferenze elettromagnetiche. È di aiuto per la visibilità di immagini perché di colore neutro, ritornando una visibilità pari al 60/65%. Il rivestimento assicura una forte resistenza alla corrosione. Il prodotto può essere in vetro laminato o policarbonato.



### > FILTRI DI PROTEZIONE PER SCHERMI

La lavorazione CNC permette di fornire un metodo estremamente preciso ed economico di rielaborare questo materiale di protezione dello schermo, sia in forme standard che complesse per soddisfare qualsiasi esigenza. Aiuta a proteggere gli schermi LCD da eventuali danni pur mantenendo caratteristiche anti-riflesso. Durevole, facile da pulire, eventuali marcature o impronte digitali sono semplici da cancellare; facilmente removibile, perché realizzato con un adesivo che non lascia residui; molto sottile, ideale per gli schermi che richiedono poco spazio.



### > PRIVACY FILTERS (LCF LIGHT CONTROL FILM)

Costituiti da numerose lamelle sottili che funzionano come una finestra verticale che limita il percorso della luce attraverso il filtro. Il display è chiaro e non distorto per l'utente che si trova di fronte all'asse di osservazione, mentre ai lati l'immagine è annerita ed illeggibile. Diverse le applicazioni dove la privacy è un elemento fondamentale, come totem multimediali, schermi di intrattenimento o per seggi elettorali.



### > EMICLARE EMI-ITO 15

Combina un basso livello di schermatura, con eccellenti proprietà ottiche, che lo rende ideale per l'uso su piccoli display elettronici e pannelli a membrana. Facilmente integrabile con OPTICAL STACKS, ITO 15 è una soluzione conveniente per essere utilizzato su retro-fit. Spessore disponibile: 0.175mm



### > EMICLARE ITO GLASS

L'EMICLARE ITO, garantisce l'elevata trasmissione di luce e visibilità, mantenendo un colore pressoché neutro ed una bassa resistenza in una scelta di 4 o 12 Ohm/cm<sup>2</sup>. È il vetro ideale per display che devono ottenere una media efficacia schermante, ma con prestazioni ottiche elevate.



### > EMICLARE LASERMESH

Un prodotto innovativo per la protezione EMI dei display. Lasermesh consiste in una griglia conduttiva direttamente applicata sul touch screen, display etc. Si tratta di una pellicola in PET con una maglia di rame che non richiede una secondaria laminazione per rendere il vetro otticamente chiaro, a differenza della fotoincisione della Micromesh.



### > EMICLARE MICROMESH

Un nuovo passo in avanti per la protezione EMI di display. L'Emiclare Micromesh, combina l'efficacia della schermatura delle maglie metalliche senza compromessi delle proprietà ottiche. Con un'eccellente trasmissione ottica, senza l'effetto Moiré, la Serie Micromesh, è ideale per la schermatura di display di grandi dimensioni, ad alta definizione o per schermi piatti.



### > EMICLARE SIGMA

Si tratta di un prodotto di prima scelta sviluppato appositamente per la protezione EMI di display. Offre prestazioni schermanti eccellenti, mantenendo un'elevata trasmissione di luminosità, garantendo la riduzione dell'effetto Moiré. La superficie rigida viene rivestita con un trattamento indurente per garantire massima durata e resistenza agli urti. Disponibili in spessori da 1,5, 2,0, 2,5, 3,0, 4,0 mm



### > DISPLAY RUGGEDIZED

Optical Filters può proteggere i display da urti o danneggiamenti in ambienti estremi in cui devono operare. È dimostrato che il vetro o policarbonato rivestiti, sono l'ideale per ottenere il requisito della resistenza anche combinandolo con filtri ottici laminati. Utilizzando uno speciale processo di produzione, se il vetro si rompesse, rimarrebbe intatto, minimizzando così il rischio di danneggiare il display o l'utente che lo sta utilizzando.



### > VISIBILI AL SOLE

Un display per essere leggibile alla luce del sole, deve ottenere che la luminosità del display superi il livello di luce ambientale. Due i parametri che devono essere controllati: il riflesso della superficie ed il miglioramento del contrasto. Non sempre è possibile aumentare la luminosità dello schermo, ma ci sono diverse tecniche di valorizzazione del display utilizzando specifici filtri colorati, polarizzatori circolari, etc. Le nostre soluzioni per garantire la leggibilità al sole, appaiono migliori e benefiche come anche la resistenza agli urti.



### > THERMOCLARE

È un filtro trasparente riscaldato, che impedisce il rallentamento della visualizzazione in caso di operazioni con temperature sotto zero. Il calore prodotto è sufficiente per scongelare uno schermo congelato o per mantenere l'apparato a temperatura. Impedisce anche che si crei umidità o condensa sul vetro o sui sensori. La gamma THERMOCLARE è una soluzione estremamente robusta, frutto di un'ampia ricerca e sviluppo soprattutto nelle applicazioni militari, dove è necessario il sicuro e corretto funzionamento anche in condizioni ambientali rigide.





### > SUNLIGHT

La leggibilità alla luce del sole è un grosso problema nel caso di touch screens di tipo resistivo. La combinazione di eventuali vuoti d'aria con il rivestimento ITO di un display, lo renderebbe a malapena leggibile. L'aggiunta di un polarizzatore in alcune applicazioni migliora il rapporto di contrasto del touch screen resistivo. Le applicazioni tipiche sono: apparecchi portatili, apparecchiature marine, displays esterni, avionici, etc.



### > 3D

Per immagini passive in formato 3D, due immagini devono essere separate per ciascuno degli occhi degli spettatori, in genere fatto dalla proiezione di immagini attraverso dei polarizzatori lineari che sono ad angoli perpendicolari, i quali consentono all'occhio di vedere solo l'immagine appropriata.



### > CIRCOLARI

Un polarizzatore circolare è una combinazione fra un polarizzatore lineare ed un rallentatore d'onda orientato a 45° che SNODA la luce in forma circolare. Un raggio di luce non polarizzata che passa attraverso il polarizzatore lineare, diventa polarizzato a 45° rispetto all'asse del rallentatore. I polarizzatori circolari sono molto efficaci per eliminare gli effetti causati dalla luce ambientale riflessa dallo schermo.



### > LINEARI

È una miscela complessa di WAVEFRONTS causali, trasversali alla linea di marcia: i polarizzatori lineari assorbono selettivamente le vibrazioni della luce in alcune superfici. Quando la luce passa attraverso un polarizzatore lineare, le sue vibrazioni sono limitate al solo piano lineare.



### > VETRI SCHERMATI

Vetri schermanti per camere schermate o camere con all'interno apparecchiature medicali. La nostra soluzione fornisce un'ottima visibilità in combinazione con un gradevole design e finiture di alta qualità.

## FILTRI HONEYCOMB EMI / ANTIPOLVERE

Questi pannelli sono utilizzati per schermare dai disturbi elettromagnetici indesiderati, le aperture di passaggio aria delle apparecchiature che hanno necessità di ventilazione per evitare problemi di surriscaldamento. Sono forniti in telai di alluminio preforati o realizzati come da specifica del cliente. Le celle a nido d'ape garantiscono ottime proprietà schermanti, configurabili in diversi spessori, orientamento delle celle per evitare anche l'ingresso accidentale di acqua, o combinabili con l'aggiunta di filtri antipolvere poliuretani o in maglia corrugata.



### > VB PANNELLO DI VENTILAZIONE - schermato con filtro antipolvere

È composta da un pannello di ventilazione assemblata con un pannello antipolvere smontabile, contenente un filtro in poliuretano. È solitamente utilizzato all'interno di rack e di apparecchiature elettroniche, in particolare dove l'ingresso di polvere o corpi estranei, ma non sufficienti da giustificare l'utilizzo della versione con filtro antipolvere incorporato.



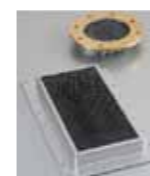
### > VF PANNELLO DI VENTILAZIONE - schermato con filtro antipolvere

Combina la garanzia di schermatura ed il corretto flusso d'aria all'interno di un estruso in alluminio, con la proprietà di filtro antipolvere, tutto in un unico pannello. È principalmente utilizzato in applicazioni industriali o militari, dove è richiesta una elevata attenuazione alla polvere ed il peso leggero del poliuretano non è sufficiente.



### > VH PANNELLO DI VENTILAZIONE - schermato

Pannelli di ventilazione in lega leggera di alluminio a nido d'ape, per garantire la conducibilità ed il corretto flusso d'aria all'interno dell'estruso in alluminio. Sono progettati per essere utilizzati in racks ed altre forme di chiusure commerciali. Possono essere montati dove è necessario un flusso d'aria, sia per le ventole di raffreddamento che per convezione. Disponibili con una griglia di protezione per evitare eventuali danneggiamenti accidentali dell'honeycomb. Qualora le ventole fossero esposte ad intemperie, è possibile dotarle di un honeycomb a celle inclinate, che prevede un'apertura rivolta verso il basso, impedendo così la penetrazione dell'acqua piovana. L'honeycomb viene realizzato utilizzando una lamiera forata che viene poi "stirata", ottenendo così le celle a nido d'ape e quindi un prodotto polarizzato e conduttivo sia in orizzontale che verticale. Disponibili diverse finiture per adattarsi ad applicazioni specifiche: Alocromo 1000, 1200, elettrostagnato e/o con trattamento di cromatizzazione.



### > VP PANNELLO DI VENTILAZIONE - schermato per applicazioni EMP e TEMPEST

Progettato per applicazioni ad alte prestazioni, come camere schermate, applicazioni militari e shelter dove è richiesta un'elevata attenuazione attraverso la gamma di frequenza, in particolare nel H-FIELD. Questa gamma di pannelli è specialmente indicata per applicazioni EMP e TEMPEST.

## ASSORBITORI DI ONDE ELETTROMAGNETICHE

Prodotti assorbenti per prevenire interferenze elettromagnetiche in applicazioni ad alta frequenza (microonde), grazie alla perdita di inserzione ed all'alto coefficiente di riflessione, convertendo i disturbi indesiderati in energia di calore. In generale gli assorbitori possono attenuare disturbi che vanno da 500 Mhz a 40 Ghz.



### > IDA SERIE - Roll type

Materiale caricato con metallo ad alta efficienza per garantire un'eccellente funzione di assorbimento e soppressione di disturbi elettromagnetici. Creato per far fronte a prodotti ottici di diverse banda di frequenza, utilizzando diversi materiali a seconda. Sottile, leggero e flessibile, si può utilizzare per molte tipologie di applicazioni, possibilità di fornire la versione ecologica, realizzata "Halogen Free".



### > IDCIM SERIE - Double and wide band type

Materiale assorbente multistrato, composto da almeno due fogli di materiale magnetico morbido, adatto per banda larga, stretta e doppia banda, quando la riduzione del riflesso è necessaria. È possibile richiederlo anche con proprietà di conducibilità termica. Frequenze di applicazione: C(4~8GHZ), X(8~12GHZ), BANDE KA E K.



### > IDSOB SERIE - High thermal resistance type

In materiale composito, fornibile in fogli o fustellato personalizzabile secondo specifica esigenza del cliente, è realizzato con una miscela polimerica, caricata di piccole molecole per la dispersione di cariche magnetiche. Range di frequenza applicabile: da 10 Mhz a 18 Ghz.



### > FFS SERIE - Loads

Foglio di silicone caricato di ferrite, sottile e flessibile, possiede un'alta perdita magnetica a frequenze UHF e microonde, fino a 10 Ghz. Viene applicato a superfici metalliche e non, per attenuare le emissioni RF delle correnti di superficie. Può essere utilizzato per modificare il modello di un'antenna, o abbassare il "Q" di una cavità. Questa serie agisce come un attenuatore di linea, o può essere utilizzato per modificare la sezione trasversale di un radar.



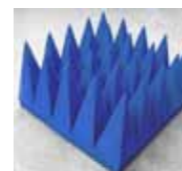
### > FGS SERIE - Loads

Silicone caricato con particelle magnetiche, flessibile: adatto per ridurre le emissioni di un'antenna, è disponibile per range di frequenza da 900 Mhz a 12 Ghz, spessori da 0.04" a 0.125".



### > 13.56MHZ - TAG PER RICONOSCIMENTO SEGNALE RFID

Progettata per migliorare la distanza di riconoscimento del segnale elettromagnetico e di interfaccia fra le antenne e gli oggetti metallici adiacenti. Facile da maneggiare grazie alle sue proprietà sottili, leggere e flessibili, ad alta resistenza elettrica.



### > EA-PF / MTPY Pyramidal foam

Materiale assorbente realizzato con i profili convenzionali a piramide, con base quadrata o con base uniforme, affusolata. Questo profilo è realizzato caricandolo dielettricamente con carbone per garantire l'impregnazione del materiale. È realizzato in materiale ignifugo, risponde ai requisiti standard d'infiammabilità commerciali. Solitamente utilizzato in camere anecoiche (laboratori di compatibilità elettromagnetica).



### > FERRITE TILES ABSORBERS

Appositamente progettate per il rivestimento di camere anecoiche (laboratori di compatibilità elettromagnetica), permettono un ottimo assorbimento delle emissioni elettromagnetiche con un minimo riflesso dei disturbi. Particolarmente efficace se utilizzato negli ancoli delle camere schermate, adatto anche ad eliminare eventuali spigoli vivi.



### > EA-LP Low Profile

Materiale estremamente sottile e flessibile, può essere facilmente utilizzato in applicazioni senza dover intervenire sulla riprogettazione della struttura stessa. Si tratta di silicone caricato magneticamente (materiale principale ferro) che permette una elevata perdita di potenza (se montato su superficie conduttiva), ed alta permeabilità. Per frequenze da 10Mhz a 10 Ghz.



### > EA-LF Lossy Foam

La soluzione più economica per attenuare frequenze a larga banda. Caricato dielettricamente a base di carbone, permette un'a elevata perdita di inserzione (se montata su superficie non conduttiva) Per frequenze da 1 a 18 Ghz.



### > EA-RF Reticulated foam

Soluzione economica e leggera, che può essere utilizzata come filtro d'aria e assorbitore EMI, caricato dielettricamente a base di carbone, permette una elevata REFLECTION LOSS (se montata su superficie conduttiva). Per frequenze da 1 a 18 Ghz.



### > EA-TD - Tuned Frequency (frequenza sintonizzata)

Lo spessore e la formulazione può essere personalizzata per soddisfare la specifica frequenza, senza alcun costo aggiuntivo. Composto principalmente da silicone caricato magneticamente con ferro. Garantisce una alta HIGH REFLECTION LOSS, adatta per precise frequenze comprese fra 1 e 40 Ghz (p.e. 1-3, 5.7, 9.4 Ghz etc.).



### > EA-CR Cavity Resonance

Coinvolge incrementi specifici di frequenza, nel caso in cui la frequenza esatta è sconosciuta. Il materiale silconico è caricato magneticamente con ferro, garantisce una alta HIGH REFLECTION LOSS (se montata su superficie conduttiva). Per incrementi di frequenza fra 1 e 26 Ghz (p.e. 1-3, 2-5 Ghz, etc.).

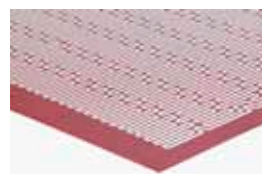
## ELEMENTI RISCALDANTI/ANTICONDENSA

Una vasta range di elementi riscaldanti standard e personalizzati, per garantire un riscontro immediato ed efficace alle diverse condizioni di utilizzo ed alle specifiche esigenze d'applicazione. A corredo, sistemi anticondensa nel caso in cui le apparecchiature vengano utilizzate in condizioni di utilizzo dove le temperature di utilizzo possono portare anche alla formazione di ghiaccio.



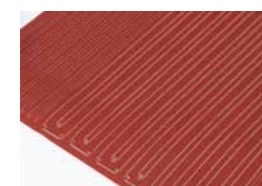
### > RISCALDATORI CON ISOLAMENTO KAPTON™

Grazie alla sua bassa massa termica ed un eccellente isolamento elettrico, il materiale Kapton è ideale per applicazioni che richiedono una soluzione leggera con trasferimento termico veloce ed efficiente. È adatto dove è richiesta una esigenza rapida di riscaldamento combinata alla resistenza chimica e ad un profilo flessibile.



### > RISCALDATORI SILICONICI ETCH FOIL

Adatto sia per produzioni di piccoli lotti che per produzioni massive, garantisce un riscaldamento rapido ed un preciso controllo della temperatura. Sono disponibili in una gamma illimitata di profili e riscaldatori a lamina, quindi adatti a parecchie applicazioni, tra le quali la ristorazione industriale, il controllo ambientale, riscaldamento di elettronica (principalmente nel settore telecom), per attrezzature di laboratorio.



### > RISCALDATORI CON FILI AVVOLTI IN GOMMA SILICONICA

Possono essere fabbricati in una gamma illimitata di forme e dimensioni; la grande flessibilità può essere ottenuta utilizzando siliconi resistenti e robusti. Ampio intervallo di temperature, tolleranza da -60 a +230° C ed eccellenti. Sono adatti per una moltitudine di applicazioni, fra le quali attrezzature di laboratorio, anticondensa, apparecchiature telecom e satellitari. L'ultima frontiera nella gamma di riscaldatori flessibili. La loro idoneità alle condizioni gravose è stato anche dimostrato in spedizioni polari ed esplorazione dello spazio.



### > RISCALDATORI IN MICA™

Disponibili come prodotto standard o racchiusi in guaine trattate appositamente con particolari materiali. Inoltre possono essere prodotti in qualsiasi dimensione fino ad un diametro di 1.2! Principali applicazioni: piastre, stampi, macchine di processo e tutte le applicazioni dove è richiesto un riscaldamento controllato di superficie (versione piatta) oppure per bombole, serbatoi, impianti ad iniezione, estrusori e tamburi in plastica.



### > RISCALDATORI PTC

Elementi riscaldanti a PTC autoregolanti disponibili in più forme, tutte in alluminio. Dal design compatto, si adatta alle più svariate applicazioni; grazie al facile montaggio, garantisce un eccellente scambio di calore attraverso l'alloggiamento in alluminio, che è disponibile in profilo piatto, rettangolare, con involucro in silicone.



### > RISCALDATORI A CARTUCCIA

I riscaldatori a cartuccia sono progettati per fornire calore localizzato per aree che richiedono stretto controllo termico fino ad una temperatura massima di 750°. Il diametro della cartuccia ha delle riduzioni per garantire la facilità di installazione. Sono tutti riscaldatori realizzati a specifica, per soddisfare il requisito di calore necessario alla singola applicazione. Principalmente utilizzato in attrezzature per imballaggi, stampaggio plastica, piastre ed attrezzature mediche.



### > RISCALDATORI PER FUSTI, CONTAINER

L'ideale soluzione per riscaldare prodotti solitamente contenuti in fusti e container. Le fasce riscaldanti riducono la viscosità di materiali come vernici, saponi e prodotti chimici, permettendo quindi di rilavolarli facilmente.



### > TERMOSTATI E REGOLATORI ELETTRONICI

A corredo, sono disponibili dispositivi di controllo termico per riscaldatori al fine di garantire che l'applicazione lavori correttamente ed in modo controllato. La gamma di dispositivi include sensori di termocoppie e finecorsa. I termostati elettronici sono disponibili nelle versioni analogico, digitale; inoltre c'è il termostato capillare che viene fornito come elemento separato dal riscaldatore flessibile.

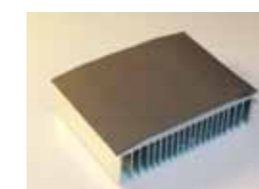
## ELEMENTI DI DISSIPAZIONE

I materiali per la dissipazione termica ossono essere utilizzati in una vasta gamma di prodotti elettronici per settori quali automobilistico, telecomunicazioni, illuminazione, militare, medicale, articoli di consumo, e in qualsiasi applicazione dove il calore può creare problemi.



### > VAN-THERM - Conduttore di calore in elastomero

La gamma Van-Therm è un'interfaccia conduttrice di calore, molto efficiente, in grado di rispondere a svariate esigenze nel campo dell'elettronica, meccanica ed assiemi elettromeccanici. Con la nanotecnologia sempre più performante, cresce l'esigenza di un trattamento termico per garantire la durata del prodotto, nonostante lo spazio limitato ed a costi contenuti.



### > TPTT H486 - Thermal Conductive Pad

Materiale isolante, termicamente conduttivo, utilizzato quando un requisito fondamentale è una bassa resistenza termica combinata ad una forza di rottura dielettrica elevata. Con una conducibilità termica di 3.2W/mK, è inoltre un eccellente isolante e particolarmente soffice. Disponibili in spessori da 0.3 a 2.0mm. È comunemente utilizzato in applicazioni wireless, apparecchiature telecom, elettronica di consumo e militare.



### > TPTT L373 - Thermal Conductive Pad

Materiale isolante, termicamente conduttivo, con rinforzo in fibra di vetro, è utilizzato quando un requisito fondamentale è una bassa resistenza termica combinata ad un carico di rottura dielettrica elevata. Con una conducibilità termica di 1.7W/m, è inoltre un eccellente isolante e particolarmente soffice e comprimibile. È usato principalmente nell'elettronica di consumo, LCD, Televisioni, Notebook e Lettori DVD.



### > TPTT TGX - Thermal Conductive Pad High Voltage

Interfaccia termica a base silicica con una conducibilità termica di 12W/Mk. Offre una elevata tensione di rottura dielettrica ed è altamente comprimibile (fino al 70%). È comunemente usato nella elettronica di consumo, di potenza ed automobilistica. Può essere applicato in temperature da -40° a +200° C.



### > Tubo siliconico per il trasferimento termico

Si tratta di un prodotto realizzato in silicone caricato con materiali ceramici termicamente conduttivi. Grazie alla sua forma tubolare, oltre a garantire un perfetto isolamento elettrico, riduce anche il valore della resistenza termica dei circuiti di raffreddamento, dissipatori di calore (heatsink) o telai. Adatto per le più differenti applicazioni, come notebook, pc, telefoni cellulari, sistemi di controllo industriale, militare e medicale.





### > IDHT-G SERIE - Gel Type

Materiale per la dissipazione termica, di miscela molto morbida, adatta per essere utilizzata come "gap filler" dove le superfici non sono perfettamente lisce. La serie IDHT-G non solo ha una buona conducibilità termica (1.5W/m-K), ma anche un elevato grado di compressione che comunque richiede una bassa impedenza termica. Il particolare è di natura appiccicoso, quindi non è necessario l'utilizzo di adesivi aggiuntivi che potrebbero deteriorare le performance termiche. È elettricamente isolato e stabile per temperature da -30° a 200° C.



### > TPPT GT2030 - Ultra Soft thermal conductive pad

Grazie alla morbidezza del materiale (Hardness 30 Shore 00), è facilmente adattabile a parecchie applicazioni elettroniche perché particolarmente comprimibile mantenendo una buona conducibilità termica (2.0W/m-K); di natura è appiccicoso, e non rilascia alcun tipo di olio nemmeno quando utilizzato a temperature elevate. Disponibile in spessori da 0.5mm fino a 5.0mm, è stabile in temperature operative che vanno da -45 a 200°C.



### > TPPT TACG - Thermal Grease

Il grasso tecnico è il composto ancora più comune per il trasferimento termico fra contatti che generano calore, o altri dispositivi di raffreddamento (come ventilatori, tubi di ventilazione etc). Con l'utilizzo del grasso termico si combina un'alta conducibilità ad una bassa impedenza termica. Adatto per parecchie applicazioni, non rilascia oli ed anche se utilizzato ad alte temperature, mantiene le stesse proprietà conduttive termiche.



### > TPPT PC99 - Phase change interface material

Può sostituire il comune grasso termico che viene spesso utilizzato come interfaccia termica fra CPU (o dispositivi di potenza, ed un dissipatore di calore. Tale materiale si trasforma in solido quando è a specifiche temperature, assicurando un completo riempimento dei gap. È un valido sostituto per ungere, risparmiando tempo e denaro, senza sacrificare le prestazioni termiche.



### > IDHT-S1 - Sheet type

La serie IDHT-S1 è un film sottile (da 0.1 a 0.35mm di spessore), con una elevata conducibilità termica (4W/mK); una bassa resistenza termica con un'elevata resistenza dielettrica sono le sue caratteristiche distintive. Disponibile in fogli o fustellati secondo l'esigenza dell'applicazione del cliente.



### > TPPT LI serie - Thermal Absorbing tape

Nastro biadesivo termicamente conduttivo, utilizzato come alternativa a fissaggi meccanici, o per la dissipazione di calore in piccole aree fra contatti di metallo. Ha alte proprietà conduttive elettriche, e di conducibilità termica. Nel caso di utilizzo con materiali in graphite, l'adesivo migliora la costante termica; è disponibile con adesivo solo da un lato, e funge anche da isolante elettrico, in grado di operare fino a 150° C.



### > ESTRATTORI - Wedgelocks

I Wedgelocks offrono la più elevata forza di bloccaggio disponibili per applicazioni a muro. Si montano su PCB, assemblate, con l'ausilio di viti, rivetti e strisce adesive, oppure vengono inserite in canali per favorire lo scambio di calore. I nostri prodotti sono Simon Ind., e si pongono alla pari di altre case leader del settore. Inviaci il part no. di tuo solito utilizzo, provvederemo a fornirti di documentazione relativa alla nostra alternativa.



### > ESTRATTORI - Soluzioni d'inserimento/espulsione

Gli estrattori sono meccanismi che consentono di inserire ed estrarre facilmente schede, moduli e frontalini. Inoltre gli estrattori provvedono all'attivazione del microswitch per l'hotswap. L'organizzazione PICMG (PCI Industrial Computer Manufacturer's Group) ha sviluppato vari standard per soluzioni COTS, tra cui ATCA, AMC, TCA e cPCI per regolare il formato e l'interconnessione delle apparecchiature server per le telecomunicazioni. Southco offre numerosi estrattori omologati PICMG.

## MANIGLIE E CHIUSURE

La più vasta gamma di dispositivi di chiusura e sistemi di fissaggio speciali disponibili e riconosciuti a livello mondiale. Fra i prodotti più comuni, chiusure d'accesso, cerniere, viti imperdibili. Tutti particolari sempre studiati nei minimi dettagli e con un accurato design per adattarsi alle più svariate applicazioni. Alcuni prodotti sono inoltre disponibili anche in ACCIAIO INOX, permettendo così l'utilizzo anche in settori particolari come il militare, il medicale e Food, ed in ogni applicazione dove è fondamentale la resistenza a fattori chimici o ambientali.



### > CERNIERE A SCOMPARSA

Le cerniere a scomparsa Southco® si montano all'interno dell'applicazione risultando invisibili a porta chiusa. Esaltano il design industriale dell'applicazione e coniugano l'installazione a scomparsa con la semplicità di montaggio. Sugatsune offre una gamma complementare a Southco forte della sua esperienza nel mondo nautico. Offre cerniere con apertura a 180° e possibilità di carichi elevati.



### > CERNIERE ESTERNE

L'ampia gamma di cerniere esterne Southco, comprende soluzioni di facile installazione: grazie al montaggio esterno, lo spazio all'interno dell'armadio resta completamente libero. L'ampia varietà di opzioni di montaggio consente di adattare le cerniere alla maggior parte delle configurazioni di porta e telaio.



### > CERNIERE INTEGRATE

Le cerniere integrate Southco® possono essere incluse nella fase di progettazione, diventando parte integrante di qualunque applicazione.

Forme e misure espressamente progettate per adattarsi alle dimensioni applicative;

Modelli integrati o a scomparsa con coperchi a scatto

Funzioni di controllo della posizione perfettamente integrate nell'applicazione.



### > CERNIERE PER PORTE IN VETRO

Cerniere per porte in vetro di vari spessori e con varie possibilità di fissaggio. Realizzate in numerosi materiali e con finiture standard, ma disponibili anche a specifica esigenza del cliente.



### > CERNIERE PER CAMERE BIANCHE

Cerniere senza contatto metallo-metallo con boccole in poliacetale.



### > TORQUE DAMPERS

Sugatsune offre una grande gamma di prodotti ammortizzati per una varietà di applicazioni per creare un movimento morbido e armonioso. La forza smorzante è ottenuta grazie alla viscosità dell'olio sintetico inserito nella cerniera ed al suo relativo passaggio attraverso cave di varie dimensioni.



### > MECCANISMI DI POSIZIONAMENTO

Quando i requisiti di gestione del movimento vanno oltre la semplice rotazione, i meccanismi di posizionamento Southco e Sugatsune offrono livelli di sofisticazione e nuove funzionalità nel rispondere alle vostre sfide applicative.



### > MANIGLIA GIREVOLE PER SISTEMI

La praticità di una chiusura con maniglia girevole coniugata con la versatilità della chiusura ad uno o più punti. Disponibili in varie opzioni di serraggio utile e sicurezza di accesso. Chiusure resistenti adatte ad armadi di qualunque dimensione.



### > SERRAGGIO FISSO

Le chiusure a camma a serraggio fisso SOUTHCO® offrono una soluzione estremamente flessibile e versatile, grazie al design modulare. La rotazione di 90° della camma consente un'attuazione semplice e rapida e l'immediata adattabilità ai sistemi di chiusura a punti multipli. La combinazione di materiali, finiture e geometrie consente di adattare i tre componenti base ad un'ampia gamma di applicazioni.



### > SERRAGGIO REGOLABILE

I numerosi modelli di chiusure a camma con serraggio regolabile Southco® utilizzano camme, controdadi o grani filettati per consentire un'ampia gamma di regolazione del serraggio utile. La rotazione di 90° della camma consente un'attuazione semplice e rapida e l'immediata adattabilità ai sistemi di chiusura a punti multipli.



### > AUTOREGOLANTI

Le chiusure autoregolanti Southco® consentono all'utente di regolare la compressione ad ogni azionamento. Queste chiusure sono disponibili in una varietà di stili, dalle versioni in miniatura ai modelli più grandi, destinati agli impieghi gravosi, come attrezzature edili e armadi industriali.



### > A LEVA

Questa famiglia di chiusure a compressione comprende un'ampia gamma di soluzioni a leva con profilo basso o a filo ed alcuni modelli con impugnature e pulsante di sgancio per applicazioni di poco ingombro, dai compartimenti dei mezzi di trasporto agli armadi elettrici.



### > LIFT AND TURN

È sufficiente sollevare la maniglia per rilasciare la compressione e ruotarla di 90° per aprirla. Le chiusure a profilo grande offrono un'ampia presa per sbloccare più facilmente le porte di grandi dimensioni.



### > VISE ACTION®

Una linea completa di chiusure di prima qualità realizzate in base all'esclusivo meccanismo SOUTHCO® VISE ACTION® che innesta la camma e genera una compressione antivibrazioni in un unico movimento semicircolare.



### > A SCOMPARSA

Si montano dietro o all'interno di pannelli combacianti più spessi per un'installazione a scomparsa. L'azionamento ad attrezzo genera un'elevata forza di trazione che comprime la guarnizione producendo una tenuta ermetica ed impermeabile. Disponibili con riscontro magnetico, meccanico, sigillato, con feedback elettrico e molte altre soluzioni.



### > AD AZIONE ROTATORIA

offre il vantaggio meccanico per generare un'azione a leva di grado elevato che garantisce una presa salda e previene le aperture accidentali. La struttura compatta, interamente realizzata in metallo, assicura un'elevata resistenza in un design a bassa sporgenza ideale per applicazioni complanari o non complanari.



### > FLESSIBILE

Le chiusure flessibili a leva SOUTHCO® impiegano impugnature in elastomero termoplastico o gomma per garantire flessibilità di chiusura, accostare saldamente i pannelli, assorbire/ridurre le vibrazioni ed esercitare una tensione costante sul dispositivo chiuso.



### > SOPRA / SOTTO PUNTO MORTO

Le chiusure stilizzate si adattano perfettamente alle applicazioni che richiedono dispositivi eleganti; I design funzionali offrono soluzioni economiche e resistenti; I design con leva arrotondata o a gancio, aggiungono un'ulteriore resistenza in condizioni di carichi.



### > SISTEMA ELETTRONICO H3

La chiusura elettronica H3 con maniglia girevole coniuga la funzionalità del sistema di chiusura manuale all'ulteriore vantaggio della chiusura elettronica per il controllo dell'accesso:

Blocco e sblocco a distanza

Compatibile con chiusure a uno o più punti

Meccanismo a basso consumo azionato mediante motoriduttore

Azionamento momentaneo o continuo della chiusura;



### > SISTEMI AD ASTE

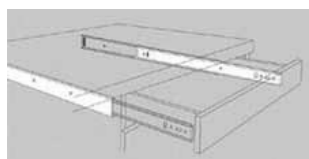
I sistemi ad aste possono essere inclusi nel design originale dell'armadio o montati in retrofit. I punti multipli di chiusura aumentano la sicurezza e la resistenza dell'installazione eliminando i punti facilmente soggetti a manomissioni, riducendo i problemi causati da deformazioni e minimizzando i rumori prodotti dalle vibrazioni.





## GUIDE TELESCOPICHE

Ampia gamma di guide telescopiche per qualsiasi applicazione sia industriale che militare, avionico, medicale; disponibili in più materiali (alluminio, acciaio inox, zincate) per rispondere alle più diverse esigenze di progettazione, con profili a basso costo fino a qualità heavy duty.



### > AD ESTENSIONE PARZIALE

Guide a 2 e/o 3 stadi, estrazione al 75% della lunghezza totale della guida. La serie di guide ad estrazione 3/4, ha in genere un fermo per trattenere la guida in posizione aperta o chiusa, finché l'operatore non effettua il movimento di sbloccaggio. Portata è di circa 43 Kg alla coppia, su una guida dalla lunghezza nominale di 18". Le guide sono disponibili a partire da una lunghezza 12" fino a 28". Altre lunghezze disponibili su richiesta.



### > AD ESTENSIONE TOTALE

Ideali per svariate applicazioni, la serie di guide low-cost ad estrazione 100%, richiedono uno spazio limitato di 13mm per il montaggio. La portata nominale di una guida 18" è di circa 45 Kg (alla coppia). Le guide sono disponibili a partire da 12" fino a 28", per altre dimensioni contattateci. Su richiesta, è disponibile anche la versione in acciaio inox.



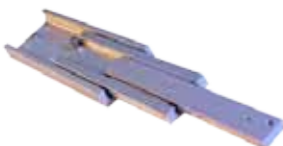
### > GUIDE IN ALLUMINIO

I carrelli sono realizzati in alluminio 7075-T6 o 6061-T6 o 2014-t6, mentre le parti di componentistica vengono realizzate in alluminio o acciaio inox, le sfere di scorrimento in Acciaio Inox AISI 440. Disponibili differenti finiture: alluminio anodizzato chiaro, anodizzato scuro, anodizzato nero oppure acciaio inox passivato secondo la SAE-AMS-QQ-P-35. Finitura standard realizzata secondo la specifica MIL-A-8625, type II, Class 1.



### > GUIDE IN ACCIAIO

Vengono realizzate in ogni parte con materiale ferroso, e sono disponibile in più finiture, dallo standard zincato che risponde ai requisiti Rohs ed è indicato per le applicazioni commerciali, oppure nelle versioni MIL Spec ANSI-B-633 Tipo 2 e/o 3, SC 2, SC3 oltre che anodizzate nere. Altre finiture disponibili su richiesta. Disponibili in altezze da 1.30" (33,1mm) fino a 3.26" (82,7mm), con spessori che vanno da .38" (9,65mm) fino a .75" (19,1mm), lunghezze da 10" fino a 30", altre misure e personalizzazioni disponibili su richiesta.



### > GUIDE IN ACCIAIO INOX

Completamente realizzate in acciaio inox AISI 300 (le sfere di scorrimento sono acciaio inox AISI 440), con finitura passivata a specifica SAE-AMS-QQ-P-35, sono prodotte come standard commerciali, ma utilizzate soprattutto nel settore militare, perché resistenti alla corrosione.



### > BRACCI PER CAVI

Sistemi di gestione cavi estensibili a braccio, disponibili in più configurazioni (retraibili, a molla, a 1 o più punti di fissaggio, etc) e materiali (acciaio, alluminio ed acciaio inox), per garantire l'ottimizzazione dello spazio utile all'interno delle apparecchiature, rendendo eventuali interventi dell'operatore, semplici e funzionali.

## INSERTI E VITI

Linea di inserti per le più svariate applicazioni ed impieghi. Sono disponibili in acciaio, acciaio inox, ottone ed altri materiali su richiesta. Grazie alla facilità di installazione, il particolare meccanico garantisce alte prestazioni di resistenza allo strappo ed alla torsione.

### > CIECHE

S/CQ - bussole autofissanti cieche, filetti da M3 a M6, materiale in acciaio al carbonio Zincato, per montaggi con installazione su pannelli in lamiera di acciaio con durezza  $\leq$  a HRB70

SS/CQ - bussole autofissanti cieche, filetti da M3 a M6, materiale in acciaio Inox (AISI 300), per montaggi con installazione su pannelli in lamiera di acciaio con durezza  $\leq$  a HRB80.

### > FLOTTANTI

S/BF - bussole autofissanti flottanti, con disassamento di 0,4mm dell'asse (per un totale di 0,8mm sul diametro), filetti da M3 a M6, materiale in acciaio al carbonio zincato, per montaggi con installazione su pannelli in lamiera di acciaio ed alluminio con durezza  $\leq$  a HRB 70.

SS/BF - bussole autofissanti flottanti, con disassamento di 0,4mm dell'asse (per un totale di 0,8mm sul diametro), filetti da M3 a M6, materiale in acciaio al carbonio zincato, per montaggi con installazione su pannelli in lamiera di acciaio ed alluminio con durezza  $\leq$  a HRB 70

### > FLOTTANTI, AUTOBLOCCANTI

S/BFA - bussole autofissanti, flottanti ed autobloccanti: filetti da M3 a M6, materiale in acciaio al carbonio zincato, con bussola interna in acciaio inox (AISI 300), per montaggio con installazione su pannelli in lamiera di acciaio ed alluminio con durezza  $\leq$  a HRB 70. Il disassamento è di 0,4mm dell'asse per un totale di 0,8mm sul diametro.

SS/BFA - bussole autofissanti, flottanti ed autobloccanti: filetti da M3 a M6, materiale in acciaio inox (AISI 300), per montaggio con installazione su pannelli in lamiera di acciaio ed alluminio con durezza  $\leq$  a HRB 70. Il disassamento è di 0,4mm dell'asse per un totale di 0,8mm sul diametro.

### > MINIATURIZZATE

Bussole autofissanti miniaturizzate, filetti da M2 a M6, disponibili in acciaio Inox passivato e acciaio Inox (AISI 303)

### > PER PCB

ST/B77 - Bussole autofissanti per pcb, materiale in acciaio stagnato.

SST/B77 - Bussole autofissanti per pcb, materiale in acciaio inox (AISI 300). Da inserire in vetroresina o alluminio con durezza HRB 60 o inferiore.



### > INSERTI FILETTATI

Di forma esagonale o zigrinata, inox o zincato, con testa tonda o ridotta, l'inserto filettato permette una filettatura su lamiera preforata non accessibile posteriormente con una garanzia di tenuta molto elevata e permette di evitare passaggi di lavorazione come l'imbutitura e la maschiatura oppure può essere utilizzato come distanziatore. È particolarmente consigliato per gli assemblaggi su parti scatolate e tubolari.



### > PERNI A SALDARE

In acciaio al carbonio zincato, inox o alluminio, il perno a saldare viene utilizzato per fissaggi resistenti e a tenuta sulle parti metalliche senza richiedere l'accessibilità da entrambi i lati della lamiera garantendo liscia la parte della lamiera opposta a quella dell'installazione.



### > INSERTI MONOSER E DUOSER

Gli inserti MonoSert e DuoSert SOUTHCO® consentono installazioni semplici con montaggio anteriore, intercambiabilità e connessioni robuste ideali per pannelli sottili in applicazioni a rack e armadi. Questi inserti sono particolarmente adatti ai rack utilizzati nell'industria informatica in quanto offrono costi di installazione inferiori rispetto ai tradizionali dadi in gabbia e una maggiore flessibilità per la configurazione sul campo.



### > RIVETTI AD ESPANSIONE

Velocità, praticità e bassi costi di installazione fanno dei rivetti a espansione la scelta d'elezione non solo per i giunti ciechi, ma anche il fissaggio di molti componenti accessibili solo su un lato. I rivetti ad espansione Southco, sono caratterizzati da un corpo rinforzato a taglio e una spina scanalata che sporge dalla testa del rivetto. Quando il rivetto viene inserito nelle parti da fissare, la spina viene spinta a filo con la testa del rivetto, provocando l'espansione dei denti del rivetto che forma una testa cieca dietro la lamiera posteriore.



### > A FILO

SS/DASC - dadi autofissanti a filo, filetti da M2 a M6, in Acciaio Inox (AISI 300) Per montaggi con installazione su pannelli in alluminio con durezza HRB70

### > DADI AUTOFISSANTI

S/DA - in acciaio zincato filetti da M2 a M10

SS/DA - in acciaio inox filetti da M2 a M10



### > AUTOFISSANTI FILETTATI

S/DO - materiale in acciaio zincato, da inserire in lamiera d'acciaio con durezza HRB 80

SS/DO - materiale in acciaio inox da inserire in lamiera d'acciaio con durezza HRB 70



### > AUTOFISSANTI FILETTATI CIECHI

S/CDO - materiale in acciaio zincato, da inserire in lamiera d'acciaio con durezza HRB 80

SS/DO - materiale in acciaio inox (AISI 300) da inserire in lamiera d'acciaio con durezza HRB 70

Filetto da M3 a M5, altri filetti e profili disponibili su richiesta.



### > PER MESSA A TERRA

Realizzati in acciaio Inox (AISI 300) Passivato, da inserire in lamiera d'acciaio Inox con durezza HRB 70



### > INSERTI PER PLASTICA

Varie misure, filetti da M2 a M10 (altre dimensioni disponibili su richiesta), realizzati in ottone, per adattarsi a lamiere con spessore da 1,3 a oltre 8mm.



### > FISSAGGI AD 1/4 DI GIRO

Southco offre un'ampia selezione di fissaggi ad un quarto di giro DZUS® per soddisfare requisiti quali l'accesso rapido, l'elevata robustezza e prestazioni a basso costo. Ogni linea di prodotto viene fornita con i ricettacoli adatti per garantire affidabilità di bloccaggio e praticità di montaggio in una varietà di applicazioni.



### > NON A FILO PER LAMIERA 0,5MM

S/PRTR - Prigionieri autofissanti per lamiera da 0,5mm, filetti da M2,5 a M5, materiale in acciaio zincato, da inserire in lamiera di acciaio con durezza  $\leq$  a HRB 70



### > NON FILETTATI

S/PRPE - materiale in acciaio 8.8 indurito e zincato  
SS/PRPE Acciaio Inox (AISI300)  
AL/PRPE Alluminio bianco, diametri del perno da 3MM a 5MM



### > PER FORI CIECHI

SS/PRFC e SS/PRFCLS materiali in acciaio inox (AISI 300), da inserire in lamiera di acciaio inox con durezza HRB 70  
AL/PRFC e AL/PRFCLS materiali in alluminio, da inserire in lamiera di alluminio con durezza HRB 50.



### > PER LAMIERE SOTTILI

Prigionieri autofissanti per applicazioni speciali, da M5 a M10 con spessori della lamiera da 1.1 a 2.3mm  
S/PRTMLS - materiale acciaio zincato, da inserire in lamiera di acciaio con durezza HRB 70.  
SS/PRTMLS - materiale in acciaio Inox (AISI 300), da insrire in lamiera di acciaio inox con durezza HRB 85.



### > VITI A FILETTATURA RAPIDA

Quando la flessibilità riveste una grande importanza, la linea di fissaggi a vite con filettatura rapida Southco, garantisce l'accesso immediato imprimendo pochi giri. Il passo grosso della vite a filettatura rapida, combinato con l'ampia gamma di ricettacoli, offre una resistenza integrata alle vibrazioni su pannelli di svariati spessori.



### > VITI IMPERDIBILI FILETTATI

I fissaggi imperdibili per pannelli prevengono la perdita di viteria e i potenziali danni causati dalla caduta dei fissaggi nelle apparecchiature operative. Le vite imperdibili risultano particolarmente utili per applicazioni che prevedono un utilizzo ripetitivo del fissaggio. Numerosi stili Southco disponibili per soddisfare requisiti di spazio ed accesso.



### > VITI IMPERDIBILI

Autofissanti a basso profilo, serie VIC2, in acciaio Nichelato da inserire in lamiera d'acciaio con durezza HRB 60  
Autofissanti, serie VIC2, in acciaio Inox (AISI) passivato da inserire in lamiera d'acciaio con durezza HRB 70.

## CONTENITORI DA TRASPORTO

*I contenitori da trasporto sono la soluzione più adatta per affidabilità e durata, che sono la gamma di contenitori più robusti realizzati ad oggi. La maggior parte delle spedizioni vengono così garantite mantenendo inalterate le condizioni dello strumento trasportato. Se avete la necessità di comprare un contenitore che resisterà a continui urti per parecchio tempo, in questa sezione troverete la soluzione più adatta per voi.*



### > BOX PER ELETTRONICA - DEEP DRAW ENCLOSURES

Scatole per l'elettronica disponibili in soli 5 giorni, oltre 250 formati disponibili in qualsiasi altezza con incrementi da 1/16" e in varie leghe (1100-0, 6061-0 o 3003-0) o con trattamento termico. Il fornitore Zero offre custodie metalliche di precisione anche miniaturizzate, in alluminio, ottone, rame, acciaio laminato a freddo e metallo. E' possibile modificare ogni involucro a seconda delle esigenze più svariate. Inoltre sono disponibili servizi di montaggio, attrezzatura, finiture, marcature e test.



### > CENTURION ELITE 100X - 200X - 7

I contenitori 700X sono dotati di cerniere separabili, come nel caso della serie 100X. Sono resistenti all'acqua ed alla polvere ed ogni contenitore è sufficientemente robusto grazie alla scocca trattata termicamente. La serie 700X è disponibile in 19 misure standard.



### > CENTURY 2000X

La serie Century è stata progettata per combinare protezione a durata ed estetica. Viene fabbricata nella fabbrica Zero UK in Birmingham, fatta di una lega di alluminio. Sono disponibili tre differenti modelli: 2100X, 2200X e 2700X per garantirne l'utilizzo nelle più svariate applicazioni. Century 2200X - per applicazioni all'aperto dove l'equipaggiamento elettronico deve essere utilizzato da un contenitore aperto, senza danni ai componenti ed ai circuiti interni: Zero ha progettato una speciale flangia per montare un pannello sigillato.



### > DC SERIE

La serie DC è un contenitore realizzato per il trasporto di strumentazione. Questa gamma a basso costo, ad oggi viene offerta come IP65, BS 5490 e DIN 40 050. Fra gli accessori: - Coperchio interno incernierato per l'immagazzinamento di cavi; - Pannello disponibile sia per base che per coperchio, predisposto con gli agganci per il montaggio; - Pannello frontale o coperchio in lega di alluminio; - Coperchio con apertura a 90°; - Sezione aggiuntiva per ottenere un'altezza maggiore; - Interni in gommapiuma o foam di diversi materiali, customizzabili secondo le esigenze del cliente; - Possibili chiusure sulle flange per facilitare l'ermeticità e la schermatura sotto i pannelli ad apparato aperto.



### > POLARIS

La serie a tenuta stagna Polarix, è caratterizzata dalla profondità del contenitore, dall'involucro in alluminio trattato termicamente, senza rugosità di superficie. Solidi e duraturi, i contenitori Polarix sono sufficientemente robusti ed allo stesso tempo ultra-leggeri. Sono disponibili in una varietà di finiture, con una vasta scelta di chiusure, e tre differenti pannelli con flange di montaggio. Particolarmente adatto per contenere portatili, garantisce la tenuta stagna.



### > SAFEPAC

Il contenitore SafePac è progettato per la protezione contro polvere ed acqua, rendendolo adatto a proteggere la strumentazione elettronica di alta qualità, per un uso mobile. Perfetto per montaggi personalizzati, grazie ad una completa serie di accessori, il contenitore per equipaggiamento può essere configurato per le più svariate applicazioni. Il SafePac è costruito realizzando due scocche di alluminio profondo che sono saldate con una trafilata di alluminio. Il coperchio è agganciato alla base grazie a due perni che possono essere rimossi manualmente; una guarnizione in neoprene è posizionata internamente alla flangia di alluminio. La procedura di produzione e gli stati di Neoprene all'interno delle lastre di alluminio, assicurano protezione IP54 / NEMA 12 quando il contenitore è chiuso. L'alluminio è rifinito con NEXTEL: la verniciatura del contenitore è di colore grigio antracite.





### > STYLE-LITE

Il contenitore Style-Lite è ideale per il trasporto di strumentazioni, kit di dimostrazione prodotti, perché è robusta e contemporaneamente fornisce uno stile curato ad un basso costo. Robusti, durevoli e leggeri, questi contenitori sono stati termoformati. Molte dimensioni sono disponibili sia nello stile standard che in quello da carico pesante. Sono disponibili inoltre opzioni che includono cardini separabili, coperchi, borse interne, chiusure flangiata e guarnizioni. Le dimensioni sono personalizzabili, altri colori sono disponibili su richiesta.



### > ZEROLLER

Adatto per il trasporto di strumentazione o di kit dimostrazione prodotti, la serie Zeroller combina i vantaggi di avere un contenitore di medie dimensioni con un sistema di rotelle studiato per rendere il trasporto il più semplice possibile. Il sistema a rotelle è montato esternamente, in modo tale da evitare eventuali manomissioni del contenitore.

## 19" RACK MOUNT CASES

Con l'avvento della digitalizzazione spesso ci si trova a dover trasportare apparecchiature elettriche ed utilizzarle direttamente sul campo. Spesso si trattano di apparati costosi, e pertanto vanno trasportati in soluzioni ottimali al fine di garantirne il funzionamento e proteggerlo da eventuali danni causati durante il trasporto e l'utilizzo.



### > SCOUT

La serie Zero SCOUT, è la serie di rack rotomolded più leggera che si può trovare in commercio, progettata per rendere il trasporto più agevole, pur mantenendo la più completa protezione delle apparecchiature. Disponibile nella versione con telaio removibile o senza telaio a seconda delle esigenze, in diverse unità e colori, e con un'infinità di configurazioni. Con SCOUT la tua apparecchiatura è sicura da tutte le condizioni ambientali più critiche, come l'altitudine, la pioggia, la nebbia, la neve, polvere e sabbia.



### > VAL-AN 700

La linea Val-an 700 sono ideali per la protezione di apparecchiature elettroniche 19" durante il trasporto o l'utilizzo. Progettati per soddisfare le esigenze di armadi rack, sono perfetti per il funzionamento ed il trasporto di strumentazione delicata. I contenitori sono progettati per essere impilati e sono accessibili sia frontalmente che posteriormente, ottenendo la riduzione dello spazio di utilizzo, pur mantenendo la massima protezione delle apparecchiature più sensibili.



### > VAL-AN 900

Questa versatile linea di contenitori robusti d'alluminio sono stati accuratamente progettati per soddisfare il crescente bisogno di elettronica montabile su intelaiature mobili. Sono ideali per un trasporto sicuro e per operazioni da campo di strumentazione elettronica delicata, e offre una serie di benefici pratici per l'utente. Sono caratterizzate da un telaio interno hard mounted, all'interno della sezione del contenitore. L'installazione di equipaggiamento rackmounted è facile e veloce, con una totale accessibilità sia dal pannello frontale che posteriore. I contenitori sono progettati per essere impilati, permettendo all'utente di sistemare il tipo di fissaggio implementato sul coperchio frontale per permettere una facile accessibilità agli strumenti allocati all'interno.



### > ZERACK™

La linea Zero ZERACK™ è il più recente rack da trasporto in alluminio, con doppi coperchi, progettato e realizzato per garantire la tenuta stagna e la protezione fino a 40G dell'apparecchiatura elettronica montata all'interno. Ridotto sia nel peso, nella dimensione ed anche nel prezzo, nessun altro rack in alluminio sul mercato offre questo livello di protezione. Un rack più piccolo e leggero offre una maggiore efficienza sia nell'utilizzo che nel trasporto. Questo rack risponde ai requisiti più rigorosi delle condizioni ambientali, tra cui polvere, altitudine, pioggia, neve, sabbia ed escursioni termiche. Disponibile da 4U fino a 10U, con configurazioni, colori ed accessori personalizzabili.



### > WARRIOR™

La serie Zero Warrior Rackmount è un rack realizzato con tecnologia ROTOMOLDED, con doppio ingresso, è progettato per fornire una protezione totale agli equipaggiamenti ed alla strumentazione più sensibile, conforme agli standard E.I.A. 19". L'equipaggiamento è così protetto con sicurezza sia interna che esterna. La linea versatile Warrior è disponibile con una intelaiatura standard da 19", removibile o senza. Sono disponibili diverse dimensioni in più colori e configurazioni.



### > BLACKBOX

Questo rack compatto e leggero offre prestazioni simili ai rack di protezione di fasce medio alte, con un prezzo competitivo, il rack è fornibile solo nel nero ed è a tenuta stagna e con valvola di depressurizzazione, vantando comunque una resistenza agli urti superiore alla media. Per la realizzazione di tali rack vengono utilizzati materiali riciclati per la realizzazione del case e telai in acciaio per consentire un risparmio economico, senza che si perda efficacia e qualità del prodotto.



### > CLASSIC RACK

Per la protezione da urti e vibrazioni durante il trasporto di apparecchiature con peso da 20 a 340 Kg e comunque per attrezzature che generalmente presentano una fragilità di 15 - 30G. Ideale per attrezzature elettro-meccaniche, apparecchiatura di diagnostica medica e biologica, server, strumenti meteorologici, stazioni di regia mobile, video e broadcast, apparecchiature di laboratorio, strumentazione aerospaziale, missioni di pace, simulatori di volo, apparecchi di comando e controllo.



### > SUPERMACK

Gamma di rack 19" da trasporto compatti, impilabili e con coperchi removibili adatti al trasporto di apparecchiature da 45 a 445 Kg e comunque per attrezzature che presentano fragilità di 40 - 70 G. Ideale per applicazioni da campo, consolle e pannelli di controllo, antenne radar e microonde, elettronica, apparecchiature radio, e telecomunicazioni.



### > MAC™ RACK Mobile, Accessible, Compact

Ideale per attrezzature che richiedono una buona protezione da urti e vibrazioni con un peso da 45 a 445Kg e comunque per attrezzature che presentano fragilità da 50 - 80G. La giusta soluzione per il trasporto di apparecchiature campali o shelters, strumentazione televisiva, comunicazione, antenne radar e microonde, consolle di controllo e stazioni radio.



### > PRORACK™

Rack leggero, compatto con apertura anteriore e posteriore dei coperchi, per apparecchiature che hanno particolari caratteristiche di resistenza. Progettato per apparecchiature con peso fino a 75 Kg. e comunque che presentano una fragilità di 80 - 120G. Robusto rack profondo 18" con telaio in alluminio sospeso per proteggere l'attrezzatura di trasmissione impatto diretto. Spesso usato per amplificatori distribuiti in campo e componenti di apparecchiature elettroniche, mediche o apparati di test.



### > CONTENITORI MODULARI

I contenitori modulari, sono contenitori progettati su misura per soddisfare qualsiasi esigenza del cliente: sono realizzati in alluminio leggero per essere utilizzati come contenitori per il trasporto e lo stoccaggio di merci. Uno dei principali vantaggi dei contenitori Modulari è la possibilità di riutilizzo. Non solo l'esclusivo modo in cui sono costruiti fornisce un peso ridotto al minimo, ma i contenitori Modulari hanno anche un rapporto peso-robustezza per garantire la massima protezione al minimo costo di trasporto.



### > PRE-ENGINEERED RUGGEDIZED

Questi contenitori di alluminio sono tra i più robusti: sono progettati per sottostare anche ai più rigidi requisiti, includendo anche le specifiche militari. Si trattano comunque di contenitori assemblati in modo speciale per soddisfare i più rigidi requisiti. Dopo averlo realizzato, OGNI contenitore viene immerso per verificarne la tenuta stagna, viene pressurizzato per verificarne i requisiti, viene lasciato cadere per verificarne i requisiti di resistenza agli urti, etc.



### > LAPTOP CASES

Contenitori da trasporto integrato, che combinano la più alta qualità con schiume di isolamento all'interno, che garantiscono un'eccezionale protezione per computer portatili ed accessori durante il trasporto. Il foam all'interno non solo protegge il singolo pezzo ma funziona come un sistema integrato di protezione, che anticipa e compensa gli shock esterni che si possono verificare durante la spedizione. Non solo garantiscono protezione, ma occupano meno spazio e diminuiscono la dimensione della valigia anche per più portatili. Configurazioni disponibili per 6, 8, 10 E 12 pc portatili.



### > ISP2

La movimentazione di carichi può rallentare le operazioni o addirittura compromettere la missione a causa dei danni ai materiali trasportati. I nuovi case ISP2 della Peli, garantiscono equilibrio del carico durante il trasporto, grazie all'esclusiva struttura accatastabile (ISP = Inter-stacking Pattern). Il sistema garantisce la compatibilità fra 64 diversi formati di contenitore. Grazie alla struttura accatastabile, i contenitori ISP2 possono essere combinati fino a formare un unico blocco. Il fondo con una quadrettatura di 10 x 10 cm, combacia con la configurazione a cubi del case sottostante. EURO PALLET 1200mm x 800mm, NATO PALLET 1200mm x 1000mm, 463L MASTER PALLET 2640x2130mm



### > SINGLE LIDS

Contenitori da trasporto realizzati in polvere di resina, rilavorata con tecnologia Rotomolded. Con oltre 295 misure standard, abbiamo un contenitore per proteggere qualsiasi attrezzatura industriale, commerciale, scientifico o equipaggiamento militare (computer, strumenti elettronici, audio, medicali, etc). Riutilizzabili, sono inoltre leggeri e robusti, e sono conformi ai requisiti ATA e MIL. Ogni cassa è progettata per garantire affidabilità, resistenza e totale protezione.



### > TRANSITAINER

La linea Transitainer prodotta dalla Zero, rappresenta il massimo in termini di capacità d'imballaggio ad un prezzo altamente accessibile. Il Transitainer fornisce un'alternativa altamente affidabile, conveniente rispetto ad altri tipi di contenitori per immagazzinamento, spedizione e trasporto, grazie alla facilità di immagazzinamento, di trasporto e accatastamento, il Transitainer è la perfetta soluzione per la spedizione e l'immagazzinamento di articoli come: - strumentazione elettronica da campo; - equipaggiamento per applicazioni militari e di monitoraggio; - Strumentazione sismica e di controllo dell'inquinamento; - Strumentazione per telecomunicazioni; - Sistemi aeroportuali; - Sistemi di comunicazione e computer da campo.



### > VAL-AN - Trasporto e stoccaggio a specifica MIL

Val-an si traduce in "Valore Analizzato", implica l'impegno da parte della Zero di fornire le caratteristiche desiderate della serie Val-An a riguardo dell'efficienza e convenienza dei contenitori. Grazie alla possibilità di scegliere tra ben 52 combinazioni di larghezza e lunghezza, questi contenitori senza giunture, profondi e d'alluminio, rappresentano la soluzione ideale di trasporto e/o immagazzinamento per delicata strumentazione ed equipaggiamento. I contenitori Val-an vengono prodotti in varie dimensioni e configurazioni. Possono anche essere realizzati su misura per soddisfare un enorme numero di richieste.

## CONTENITORI E VALIGIE STAGNI

Le esigenze dei progettisti elettronici si sono evolute nel corso degli anni, per tale motivo i contenitori a stampaggio ad iniezione e rotomolded, forniscono un prodotto affidabile e durevole. Grazie all' ULTRA HIGH IMPACT Propilene copolimero, i contenitori sono estremamente forti e strutturalmente flessibili, affinché l'impatto di un eventuale shock venga disperso attraverso le pareti esterne del contenitore, mantenendo l'attrezzatura in totale sicurezza.



### > PELI™ CASES

Da oltre 30 anni Peli è leader nella fabbricazione di valigie di protezione più resistenti al mondo. Realizzati in materiale plastico, anche in condizioni di utilizzo rigide, riportano solo alcuni graffi sulla parte esterna, mantenendo il contenuto in perfetto stato. Le attrezzature più delicate sono protette durante il trasporto. Tutte le valigie Peli sono realizzate in polipropilene copolimero, flessibile ed estremamente resistente ad urti esterni. Oltre 55 modelli in dimensioni e colori differenti per proteggere apparecchiature dalle più piccole (smart card, Ipad, Ipad), alle più ingombranti (computer, attrezzature video, strumenti di misura e armi). Sono fornibili vuote, con spugna prefustellata o con divisori in Velcro, oppure con differenti Lid Organizers di facile posizionamento nel coperchio grazie agli strips in Velcro®. La Peli Products, garantisce i propri prodotti stampati ad iniezione a vita, contro rotture e difetti di lavorazione.



### > PELI™ PROGEAR VAULT e PROTECTOR PER iPhone® 5

Per la prima volta Peli lancia un sistema di protezione per telefoni elettronici totalmente interattivi con custodie In corrispondenza del design elegante e preciso dell'iPhone 5, la custodia CE1180 Progear Vault, è sottile e leggera senza sacrificare la protezione. Realizzata in alluminio e polimeri di alta ingegneria, il design ad involucro Vault, fornisce una difesa da pioggia, vento, neve e polvere, combinandola anche con la protezione da urti e impatti anche da un'altezza di 2 metri.



### > PELI™ HARDBACK

Disegnate con la collaborazione di BMW DesignWorks, le custodie HardBack sono state pensate per proteggere i dispositivi elettronici portatili da viaggio a partire dai tablet da 7 pollici, fino ai laptop da 15 pollici. Realizzate con le stesse caratteristiche di una valigia Peli: resistenti all'impatto, tenuta ermetica e valvola di depressurizzazione.



### > PELI™ STORM

Leggere e robuste, le valigie Peli Storm sono il risultato di anni di perfezionamento e collaudi in laboratorio e sul campo. Dalla resina in plastica HPX®, resistente alle prove di impatto a bassa temperatura, alla chiusura brevettata Press & Pull® che si apre facilmente. Ogni caratteristica di queste valigie leggere è stata sviluppata per difendere le attrezzature delicate: Le valigie Peli Storm sono state progettate per soddisfare o superare addirittura i requisiti di collaudo militari. Inoltre molti dei contenitori sono ideati al trasporto aereo, inteso come bagaglio a mano. Sono reperibili in tutto il mondo, con la garanzia di eccellenza.



### > BIOPHARMA™

Ampia gamma di soluzioni di imballaggio a temperatura controllata per la sicurezza ed il trasporto di prodotti farmaceutici, biologici, diagnostici, sangue ed altri prodotti sanitari. I case Peli BioPharma™, sono riutilizzabili e collaudati per superare gli standard di sicurezza per lo stoccaggio ed il trasporto di materiali in temperatura. Disponibile in due formati, realizzati in resina HPX(R), sono progettati per resistere a condizioni rigoreose ed a ripetuti impatti durante il trasporto. Leggeri e di facile apertura, con le serrature PRESS 'N PULL, che tengono il coperchio stretto e sicuro. E per scoraggiare eventuali furti, è strutturata per essere chiusa con lucchetti. I modelli BP2620 e BP3075, sono realizzati a trolley per agevolare il trasporto. È stata realizzata una progettazione termica moldo rigida che supera gli standard prestazionali tipici di prodotti simili quando, utilizzati tra i 2° e gli 8° C per più di 120 ore ed in alcuni casi, fino a 168 ore.



### > REFRIGERATORI ELITE

Valigie termiche Peli Progear™ Elite, per proteggere ciò che avete appena cacciato o pescato o per le provviste della Vostra escursioni. Le valigie termiche Elite Coolers sono costruite in modo robusto nel rispetto di rigorosi standard militari, utilizzando i più resistenti polimeri; sono dotate di chiusure PRESS & PULL, guarnizione a tenuta e resistente al gelo, doppie maniglie per facilitarne il trasporto. Perfetti per chi va a bestia, in barca o in campeggio, i 3 nuovi refrigeratori Elite hanno una capacità fino a 33,12 litri (valigia 35QT Elite), 42,59 litri (valigia 45QT Elite) o 61,51 litri (valigia 65QT Elite) sono dotati di una struttura con pareti solide di 5 cm in grado di conservare il ghiaccio per 7/10 giorni.



### > PELI™ BACKPACKS

Gli zaini urbani sono uno dei primi prodotti della linea Peli ProGear, realizzati in un mix di materiali rigidi e morbidi. ad oggi sono gli unici che incorporano custodie con elevatissimo livello di protezione da urti e da polvere, a sacche morbide, che resistono alle condizioni ambientali più estreme. Ogni modello di zaino contiene una custodia rigida Peli o uno scomparto rigido per la protezione di strumenti elettronici e degli effetti personali. La custodia a prova di urto è studiata per proteggere Laptop, Netbook, tablet, tastiere ed altri accessori. Tutti gli zaini urbani sono leggeri, e grazie al nylon balistico, di lunga durata.



## PERSONALIZZAZIONI

**“I dettagli fanno la perfezione e la perfezione non è un dettaglio”**

*Leonardo Da Vinci*



### > TARGHE ED ETICHETTE

PRODUZIONE di targhe, etichette, pannelli e quadranti in materiale metallico, PVC, poliestere e policarbonato con processi di SERIGRAFIA, INCISIONE ed OSSIDAZIONE.



### > PANNELLI

I contenitori prevedono il montaggio di pannelli nella base, ed in alcuni casi anche nel coperchio; la profondità delle valigie consente il montaggio su pannello di interruttori, pulsanti e connettori. I pannelli sono disponibili in qualsiasi materiale, sia metallico che plastico, in differenti spessori a seconda dell'esigenza del cliente.



### > FOAM E SPUGNE

Studio di fattibilità, supporto al cliente per la progettazione e realizzazione di spugne e schiume personalizzate con taglio ad acqua o laser a seconda dell'applicazione. Disponibili diversi materiali, fra i quali ETHAFOAM, antistatici etc.



### > FORATURE

Le proprietà del materiale co-polimerico con cui vengono realizzate le valigie stagne, le rendono adatte per la personalizzazione perché facilmente lavorabili e forabili, garantendo un aspetto professionale, per esempio per il montaggio di connettori, o pannelli di comando.



### > ALLESTIMENTI VARI

Realizzazione di soft-bags, tasche porta documenti in PVC, Nylon o altri materiali fornibili anche con Velcro o rivetti per il fissaggio sia interno che esterno alle valigie.

## TORCE

Le torce di sicurezza più robuste e brillanti, certificate e riconosciute a livello mondiale. Nel corso degli anni, abbiamo ricevuto parecchie testimonianze da vigili del fuoco, operai di cantiere, agenti di polizia, protezione civile, tutti pienamente soddisfatti delle prestazioni delle torce anche in situazioni di estrema criticità. Ogni giorno la progettazione si impegna a sviluppare nuovi strumenti di illuminazione, sempre più sicuri, anche in aree pericolose, o situazioni tattiche.



### > TORCE PERSONALI

Confortevoli nella tasca posteriore, ma assolutamente affidabili nelle situazioni difficili, quando la sicurezza è essenziale. Queste torce sono pratiche e pronte all'uso, costruite in modo solido, con una luminosità in grado di penetrare fumo denso e nebbia.



### > TORCE DA LAVORO

Gli strumenti di illuminazione più pratici per i professionisti che svolgono lavori impegnativi e gli appassionati delle attività estreme all'aperto. Fra le caratteristiche figurano corpi resistenti alle sostanze chimiche e moduli con lampade allo Xenon ad alta potenza.



### > TORCE TATTICHE

Queste torce portatili ed installabili sulle armi da fuoco, inquadrano ogni bersaglio all'istante. Si tratta di modelli leggeri e dotati di un corpo antiscivolo, per una presa sicura. L'interruttore a pulsante è facile da azionare anche quando si indossano guanti spessi. Fra le funzioni di sicurezza figurano un vassoio di protezione della che impedisce l'azionamento della torcia se le pile sono invertite e previene le fuoriuscite di gas pericolose. I modelli più piccoli sono ideali come unità di riserva delle torce primarie più grandi per pattuglie.



### > TORCE LED DA LAVORO / TATTICHE

Torçe con LED avanzati, potenti e molto efficienti, per una durata utile prolungata. Di grande robustezza, per resistere ai violenti urti inevitabili durante l'uso. Alcuni modelli selezionati sono dotati di un originale corpo con impugnatura a granata antiscivolo. La progettazione delle torçe è frutto di una collaborazione tra Peli e la Polizia municipale di Los Angeles (LAPD) ed è una dotazione standard per numerosi dipartimenti di polizia.



### > TORCE LED

Strumenti di illuminazione a LED, efficienti e resistenti, adatti per qualunque applicazione, dal garage alla raffineria. Tutti gli strumenti sono progettati sfruttando tecnologie all'avanguardia, e assicurano una solida qualità di fabbricazione. Inoltre, i LED sono adatti ad utilizzatori miopi o ipermetropi.



### > TORCE FRONTALI

Per le attività che richiedono due mani in fabbrica o al campo base, le torçe frontali sono all'avanguardia. I potentissimi modelli a LED o incandescenza sono dotati di una cinghia in gomma per casco / elmetto, nonché di una cinghia in tessuto regolabile.



### > TORCE PER IMPIEGHI PESANTI

Per le attività che richiedono due mani in fabbrica o al campo base, le torçe frontali sono all'avanguardia. I potentissimi modelli a LED o incandescenza sono dotati di una cinghia in gomma per casco / elmetto, nonché di una cinghia in tessuto regolabile.



### > TORCE PER IMMERSIONE NEMO™

Scoprite nuovi mondi subacquei con l'aiuto della vasta gamma di torçe subacquee Peli. Che siate alla ricerca di un modello tascabile, come il leggero 1960N, che sta nella tasca BC, o di una torcia primaria con una lunga durata, come il modello 4300, adatto per le più svariate esigenze di immersione.



### > AALLG - Sistemi di illuminazione a led per aree remote

L'Advanced Area Lighting Group ha introdotto sul mercato vari prodotti dinamici in grado di offrire fino a 56 ore di luce a Led brillante. Tutte le unità sono alimentate da una batteria ricaricabile sigillata e silenziosa, che permette di lavorare con o senza collegamento alla rete elettrica, senza bisogno di un generatore. Ogni modello è progettato con la tecnologia LED fornire un'illuminazione migliore, una maggiore affidabilità ed un basso consumo energetico. Il risultato è una soluzione economica che prevede costi ridotti di manutenzione e funzionamento a lungo termine. Fra i prodotti di punta spiccano alcuni modelli che dispongono di certificazione ATEX, Cat. 3 (Zona 2) per l'uso in luoghi pericolosi; il nuovo sistema a fascio concentrato per la massima efficacia nelle operazioni di ricerca e soccorso, e la versione IR che potenzia le ottiche per la visione notturna, assicurando una maggiore visibilità in condizioni di totale oscurità.







TECHNOPARTNER

[www.technopartner.it](http://www.technopartner.it)

**TECHNOPARTNER S.r.l.**

Via delle Imprese 44/46 - 24041 Brembate Sotto (BG)

Tel:+39 035-4874010 - Fax:+39 035-4826473

[info@technopartner.it](mailto:info@technopartner.it) - [www.technopartner.it](http://www.technopartner.it)

segui su

