

## 01 LABVIEW E LA DIDATTICA

Dall'asilo all'università



## 28 PROGETTARE L'INTERFACCIA UTENTE (II PARTE)

I pannelli frontali sono la prima cosa che gli utenti vedono quando lavorano con un VI



## 03 LABVIEW NEL MONDO ACCADEMICO

Intervista a Ray Almgren, Vice Presidente delle Relazioni Accademiche di National Instruments



## 32 PIANIFICAZIONE DEL SISTEMA (II PARTE)

Come valutare tempi e costi di un progetto software



## 06 AUMENTARE LA PRODUTTIVITA' CON QUICK DROP

Introdotta in LabVIEW 8.6, il tool permette di trovare e piazzare rapidamente oggetti



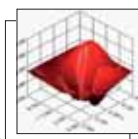
## 36 DALLA CARTA AL WEB

Link ad articoli di approfondimento e altri documenti disponibili sul web



## 08 NUOVE CARATTERISTICHE PER MAC E LINUX

LabVIEW 8.6 introduce molte nuove funzioni per questi sistemi operativi



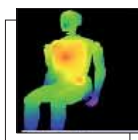
## 38 LA VOCE DEGLI UTENTI

Alcuni spunti di discussione apparsi di recente sul Forum di ILVG.it



## 10 COLLEGARE I DATI DA SENSORI A MODELLI 3D

LabVIEW 8.6 permette la mappatura di sensori 3D



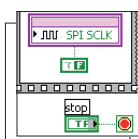
## 40 ITALIA&ROBOT

LabVIEW è entrato nel mondo della robotica



## 13 SVILUPPO DI INTERFACCIE DI COMUNICAZIONE

Come utilizzare il modulo LabVIEW FPGA per implementare protocolli di comunicazione



## 41 SERVIZI E SUPPORTO

National Instruments offre numerosi servizi per lo sviluppo delle applicazioni



## 22 SOFTWARE DI MAPPATURA ULTRASONORA

ENEA ha sviluppato un sistema di test per componenti aeronautici e industriali



## 42 LA FORMAZIONE DI NATIONAL INSTRUMENTS

Oltre ad organizzare propri corsi e seminari, National Instruments sarà presente a numerosi eventi



## 24 UN PALMARE PER CONTROLLARE MACCHINE COMPRIMITRICI

PAD Mobile è un sistema portatile e leggero con relativo applicativo software



## 44 INTERVISTA

Alessandro Gasparetto è Professore Straordinario di Meccanica Applicata alle Macchine



## 26 TEST DEI SISTEMI DI TELECOMUNICAZIONI

Con LabVIEW è stata realizzata una strumentazione virtuale di test in tempo reale



## 46 LABVIEW E LAVORO

Proposte concrete per coloro che sanno utilizzare LabVIEW

