

02 IL MAGAZINE CHE MANCAVA

Valerio Alessandrini, direttore di LabVIEW World, spiega il significato e gli obiettivi del nuovo magazine

**03 CELEBRIAMO L'EVOLUZIONE DELL'INTELLIGENZA DISTRIBUITA**

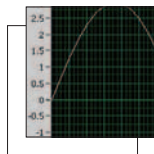
Lino Fiore, managing director di National Instruments Italy, offre il punto di vista dell'azienda su questa nuova iniziativa

**04 LABVIEW WORLD INTERVISTA JEFF KODOSKY**

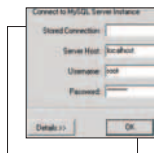
E' nato LabVIEW 8.20, la versione del ventennale. Ne parliamo con Jeff Kodosky, cofondatore di National Instruments

**07 WHAT'S NEW**

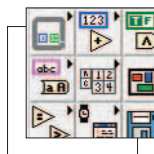
Un modulo Fpga per progettare dispositivi di misura custom, programmazione orientata agli oggetti, LabVIEW MathScript

**10 COMUNICAZIONE FRA LABVIEW E UN DATABASE**

Alessandro Ricco spiega come interfacciare un database con LabVIEW, presentando i risultati tramite l'interfaccia di un VI

**17 RIUTILIZZO DEL CODICE**

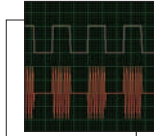
L'articolo di Nicola Bavarone fornisce una linea guida per la realizzazione di VI riutilizzabili

**24 ESECUZIONE REAL-TIME DI MODELLI NEL SETTORE AUTOMOTIVE**

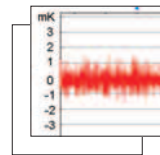
Fiat Auto e Teoresi hanno trasformato modelli di simulazione con interfacce Altia in modelli eseguibili in ambiente real-time

**26 SOFTWARE DIDATTICO PER L'AUTOMAZIONE DI SISTEMI DI COMUNICAZIONE**

Applicativi didattici interattivi emulano il funzionamento di strumentazione per misure su sistemi di telecomunicazioni

**30 EMBEDDED MODEL CONTROL IN LABVIEW REAL-TIME**

Presso il Politecnico di Torino è stata sviluppata un'applicazione Embedded Model Control semplice ma efficace in LabVIEW Real-Time

**32 STRUTTURE PER L'AGGREGAZIONE DI DATI**

La rubrica Scuola di LabVIEW offre tutorial di base e per utenti più esperti. Il primo articolo è dedicato a coloro che utilizzano array e cluster

**39 DALLA CARTA AL WEB**

Nella rubrica troverete numerosi rimandi ad articoli di approfondimento o altri documenti disponibili sul web

**41 LA VOCE DEGLI UTENTI**

Ecco alcuni spunti di discussione recentemente apparsi sul Forum di ILVG.it

**44 REPORT**

Abbiamo partecipato per voi alla 12ª edizione di NIWeek e alla quinta edizione dell'Automotive Forum.

**47 APPUNTAMENTI**

I principali eventi internazionali che vedranno la partecipazione di National Instruments

48 LABVIEW E LAVORO

Offerte di lavoro per tutti coloro che sanno utilizzare bene LabVIEW

SEI UN FAN DI LABVIEW?

ENTRA NELLA NOSTRA COMUNITÀ!

Caro lettore, se ritieni che questa nuova iniziativa - LabView World - sia un utile strumento per la tua attività e desideri continuare a rimanere aggiornato sul mondo LabVIEW, collegati alla pagina http://www.ilb2b.it/labview/lb_world.asp

Per il contributo apportato al progetto LabView World, si ringraziano:
Valerio Alessandrini, Lino Fiore, Matteo Bambini, Nadia Albarello,
Matteo Foini, Alessandro Ricco.
Progetto grafico e impaginazione: Bimage.it